



**NEU
NEW**

Set Eckverbinder 2D28

Set Corner Connector 2D28

Beschreibung für Rundrohrprofile
zur rechtwinkligen Verbindung von zwei Rundrohrprofilen mit Aussendurchmesser $\varnothing 28$ mm, mit Verdrehsicherung; komplett vormontiertes Set

Material Verbinder: Aluminiumdruckguss
Montageset: Stahl

Oberfläche Verbinder: blank
Montageset: verzinkt

Set 2 Elemente für Eckverbinder 2D28,
1 Schraube DIN 912 - M6 x 25,
1 selbstsichernde Mutter ISO 10511 - M6

Liefereinheit 10 Stück

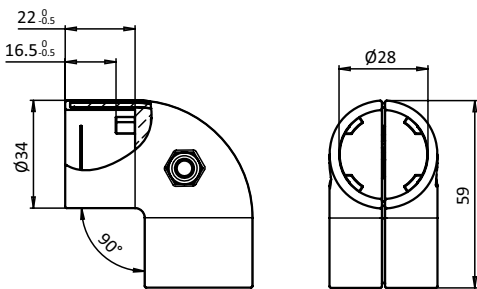
Description *for Tubular Frame Profiles*
To connect two tubular frame profiles with $\varnothing 28$ mm outer diameter at right angles; with pre-centering; completely pre-assembled set

Material *Connector: Die-cast aluminum*
Assembly set: Steel

Surface *Connector: Plain*
Assembly set: Zinc plated

Set *2 components for corner connector 2D28,*
1 screw DIN 912 - M6 x 25,
1 self-locking nut ISO 10511 - M6

Pack Quantity *10 pieces*



Set Winkelverbinder 2D28
Set Angle Connector 2D28

Gewicht [g]
Weight [g]

Teil-Nr.
Part #

98.0

099RV28ES01