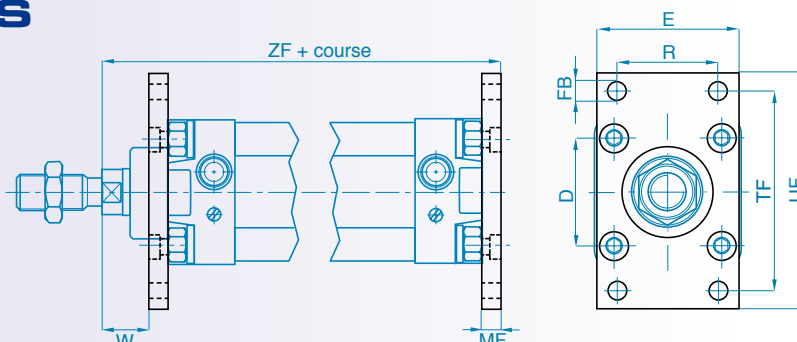


## ACCESSOIRES SERIES CPUI - X - XL - CPLT

Disponibles en qualité acier inoxydable AISI 316 du diamètre 32 au diamètre 100.

### CPUI/F: FLASQUES

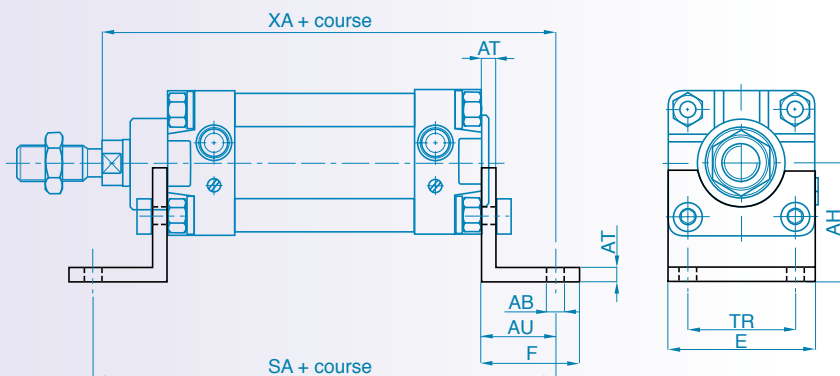
- corps en acier
- vendus à l'unité
- fournis avec vis



Réf:	Ø	D H11	FB H13	E	MF JS14	R JS14	TF JS14	UF	W	ZF
<b>CPUI/F 32</b>	32	30	7	45	10	32	64	80	16	130
<b>CPUI/F 40</b>	40	35	9	52	10	36	72	90	20	145
<b>CPUI/F 50</b>	50	40	9	65	12	45	90	110	25	155
<b>CPUI/F 63</b>	63	45	9	75	12	50	100	120	25	170
<b>CPUI/F 80</b>	80	45	12	95	16	63	126	150	30	190
<b>CPUI/F 100</b>	100	55	14	115	16	75	150	170	35	205
<b>CPUI/F 125</b>	125	60	16	140	20	90	180	205	45	245
<b>CPUI/F 160</b>	160	65	18	180	20	115	230	260	60	280
<b>CPUI/F 200</b>	200	75	22	220	25	135	270	300	70	300

### CPUI/PB: PIEDS

- corps en acier
- vendus à l'unité
- fournis avec vis

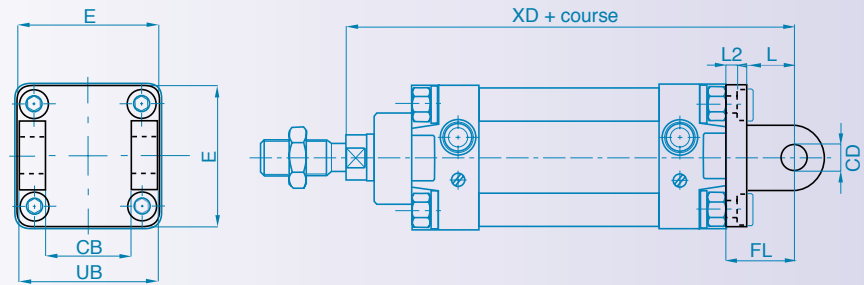


Réf:	Ø	AB H14	AH JS15	AT	AU	E	F	SA	TR JS14	XA
<b>CPUI/PB 32</b>	32	7	32	4	24	45	35	142	32	144
<b>CPUI/PB 40</b>	40	9	36	4	28	52	36	161	36	163
<b>CPUI/PB 50</b>	50	9	45	5	32	65	47	170	45	175
<b>CPUI/PB 63</b>	63	9	50	5	32	75	45	185	50	190
<b>CPUI/PB 80</b>	80	12	63	6	41	95	55	210	63	215
<b>CPUI/PB 100</b>	100	14	71	6	41	115	57	220	75	230
<b>CPUI/PB 125</b>	125	16	90	8	45	140	70	250	90	270
<b>CPUI/PB 160</b>	160	18	115	10	60	180	75	300	115	320
<b>CPUI/PB 200</b>	200	22	135	12	70	220	100	320	135	345

## ACCESSOIRES SERIES CPUI - X - XL - CPLT

### CPUI/CF: ARTICULATIONS FEMELLES POSTERIEURES

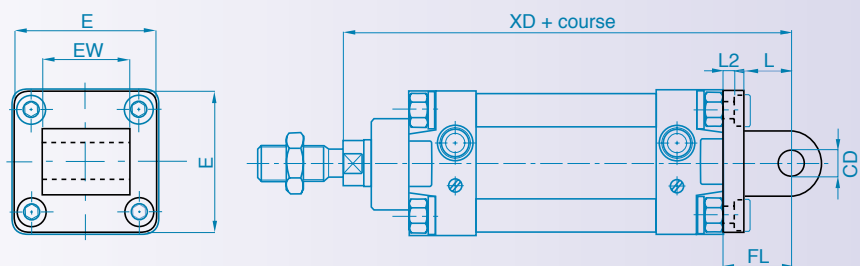
- corps en aluminium
- fournis avec vis



Réf:	Ø	CB H14	CD H9	E	FL	L	L2	UB h14	XD
<b>CPUI/CF 32</b>	32	26	10	45	22	13	5,5	45	142
<b>CPUI/CF 40</b>	40	28	12	52	25	16	5,5	52	160
<b>CPUI/CF 50</b>	50	32	12	65	27	16	6,5	60	170
<b>CPUI/CF 63</b>	63	40	16	75	32	21	6,5	70	190
<b>CPUI/CF 80</b>	80	50	16	95	36	22	10	90	210
<b>CPUI/CF 100</b>	100	60	20	115	41	27	10	110	230
<b>CPUI/CF 125</b>	125	70	25	140	50	30	10	130	275
<b>CPUI/CF 160</b>	160	90	30	180	55	35	10	170	315
<b>CPUI/CF 200</b>	200	90	30	220	60	35	11	170	335

### CPUI/CM: ARTICULATIONS MALES

- corps en aluminium
- fournis avec vis

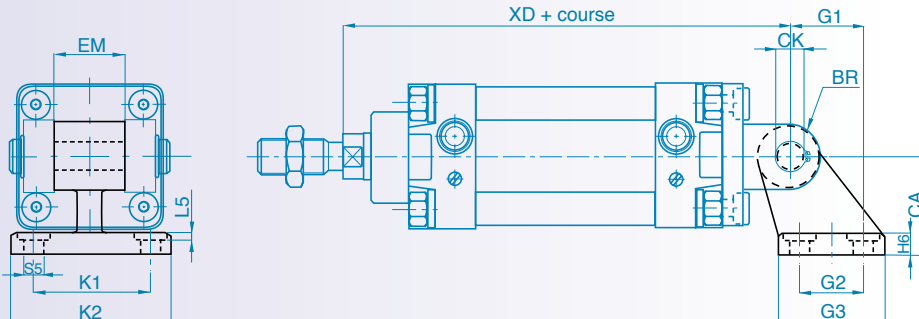


Réf:	Ø	CD H9	E	EW	FL	L	L2	XD
<b>CPUI/CM 32</b>	32	10	45	26	22	13	5,5	142
<b>CPUI/CM 40</b>	40	12	52	28	25	16	5,5	160
<b>CPUI/CM 50</b>	50	12	65	32	27	16	6,5	170
<b>CPUI/CM 63</b>	63	16	75	40	32	21	6,5	190
<b>CPUI/CM 80</b>	80	16	95	50	36	22	10	210
<b>CPUI/CM 100</b>	100	20	115	60	41	27	10	230
<b>CPUI/CM 125</b>	125	25	140	70	50	30	10	275
<b>CPUI/CM 160</b>	160	30	180	90	55	35	10	315
<b>CPUI/CM 200</b>	200	30	220	90	60	35	11	335

## ACCESSOIRES SERIES CPUI - X - XL - CPLT

### CPUI/AS: ARTICULATIONS MALES D'EQUERRE

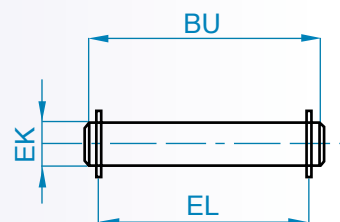
- corps en aluminium



Réf:	Ø	CA JS15	CK H9	EM	G1 JS14	G2 JS14	G3	H6	L5	BR	S5 H13	K1 JS14	K2	XD
<b>CPUI/AS 32</b>	32	32	10	26	21	18	31	8	1,6	10	6,6	38	51	142
<b>CPUI/AS 40</b>	40	36	12	28	24	22	35	10	1,6	11	6,6	41	54	160
<b>CPUI/AS 50</b>	50	45	12	32	33	30	45	12	1,6	13	9	50	65	170
<b>CPUI/AS 63</b>	63	50	16	40	37	35	50	14	1,6	15	9	52	67	190
<b>CPUI/AS 80</b>	80	63	16	50	47	40	60	14	2,5	15	11	66	86	210
<b>CPUI/AS 100</b>	100	71	20	60	55	50	70	17	2,5	19	11	76	96	230
<b>CPUI/AS 125</b>	125	90	25	70	70	60	90	20	3,2	22,5	14	94	124	275
<b>CPUI/AS 160</b>	160	115	30	90	97	88	126	25	4	31,5	14	118	156	315
<b>CPUI/AS 200</b>	200	135	30	90	105	90	130	30	4	31,5	18	122	162	335

### CPUI/SEC: AXES POUR ARTICULATION FEMELLE

- corps en acier

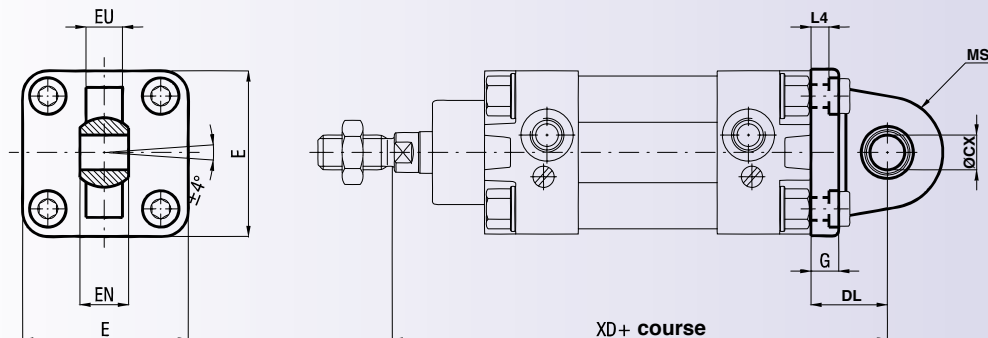


Réf:	Ø	BU	EK f7	EL
<b>CPUI/SEC 32</b>	32	53	10	46
<b>CPUI/SEC 40</b>	40	60	12	53
<b>CPUI/SEC 50</b>	50	68	12	61
<b>CPUI/SEC 63</b>	63	78	16	71
<b>CPUI/SEC 80</b>	80	98	16	91
<b>CPUI/SEC 100</b>	100	118	20	111
<b>CPUI/SEC 125</b>	125	139	25	132
<b>CPUI/SEC 160</b>	160	178	30	171,5
<b>CPUI/SEC 200</b>	200	178	30	171,5

## ACCESSOIRES SERIES CPUI - X - XL - CPLT

### CPUI/CMSS: ARTICULATIONS MALES A ROTULE (ISO 12240)

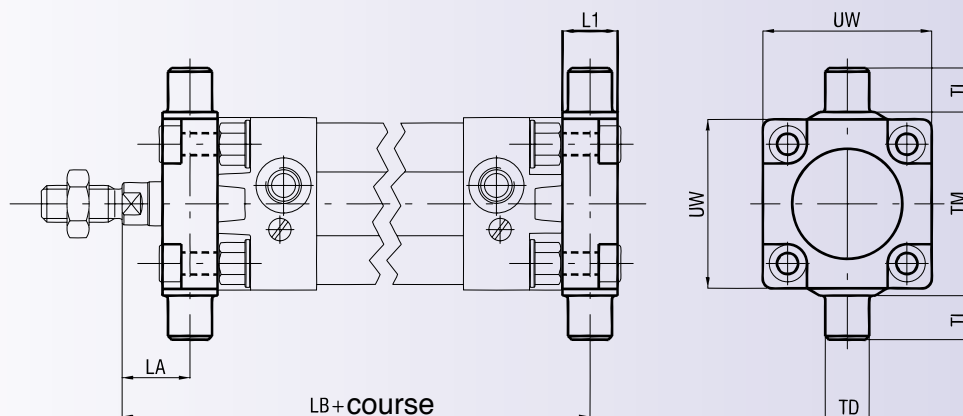
- corps en aluminium



Ref:	Ø	Ø CX H7	E	EN	MS	EU	G	DL	L4	XD
<b>CPUI/CMSS32</b>	32	10	45	14	16	10,5	9	22	5,5	142
<b>CPUI/CMSS40</b>	40	12	52	16	19	12	9	25	5,5	160
<b>CPUI/CMSS50</b>	50	16	65	21	21	15	11	27	6,5	170
<b>CPUI/CMSS63</b>	63	16	75	21	24	15	11	32	6,5	190
<b>CPUI/CMSS80</b>	80	20	95	25	28,5	18	14	36	10	210
<b>CPUI/CMSS100</b>	100	20	115	25	30	18	14	41	10	230
<b>CPUI/CMSS125</b>	125	30	140	37	40	25	20	50	10	275
<b>CPUI/CMSS160</b>	160	35	180	43	45	28	20	55	10	315
<b>CPUI/CMSS200</b>	200	35	220	43	48	28	25	60	11	335

### CPUI/CTA: CHARNIERES OSCILLANTES

- corps en acier
- vendues à l'unité
- fournies avec vis

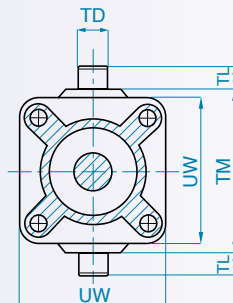
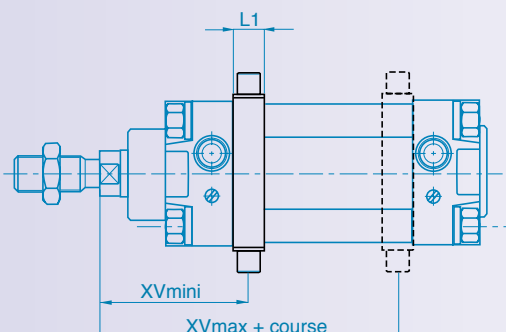


Ref:	Ø	L1	LA	LB	TD e9	TL h14	TM h14	UW
<b>CPUI/CTA32</b>	32	14	19	127	12	12	50	46
<b>CPUI/CTA40</b>	40	19	20,5	144,5	16	16	63	59
<b>CPUI/CTA50</b>	50	19	27,5	152,5	16	16	75	69
<b>CPUI/CTA63</b>	63	24	25	170	20	20	90	84
<b>CPUI/CTA80</b>	80	24	34	186	20	20	110	102
<b>CPUI/CTA100</b>	100	29	37,6	203,5	25	25	132	125

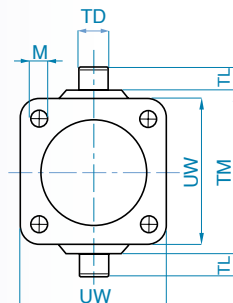
## ACCESSOIRES SÉRIE CPUI - X

### CPUI/CT: TOURILLONS CENTRAUX - Série CPUI

- corps en acier
- disponible en inox AISI 316 du Ø 32 à 100



position réglable  
pour les Ø 32 à 100



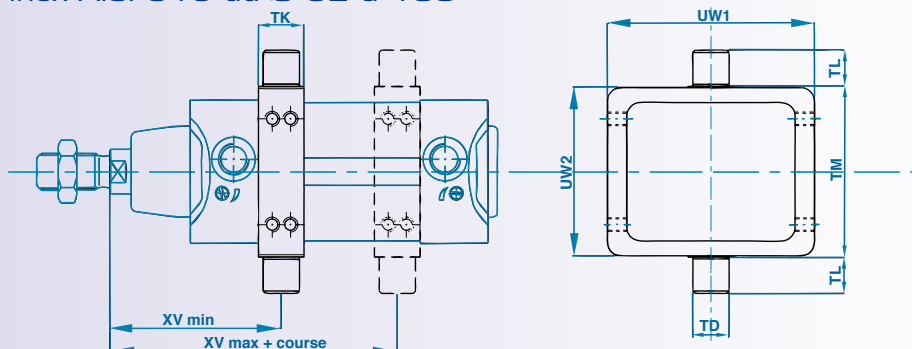
position fixe pour les  
Ø 125 - 160 - 200

Réf:	Ø	L1	M	TD e9	TL h14	TM h14	UW	XV min	XV max
<b>CPUI/CT 32</b>	32	18	-	12	12	50	48,5	62	84
<b>CPUI/CT 40</b>	40	20	-	16	16	63	59	70	95
<b>CPUI/CT 50</b>	50	20	-	16	16	75	71	79,5	100,5
<b>CPUI/CT 63</b>	63	26	-	20	20	90	85	87	108
<b>CPUI/CT 80</b>	80	26	-	20	20	110	105	96	124
<b>CPUI/CT 100</b>	100	32	-	25	25	132	129	107	133
<b>CPUI/CT 125</b>	125	32	12,25	25	25	160	155	127	163
<b>CPUI/CT 160</b>	160	40	16,25	32	32	200	190	150	190
<b>CPUI/CT 200</b>	200	40	16,25	32	32	250	240	163	207

Sur demande: supports pour tourillon central (CPUI/SCTØ)

### X/CT: TOURILLONS CENTRAUX - Série X (profil carré rainuré)

- corps en acier
- disponible en inox AISI 316 du Ø 32 à 100

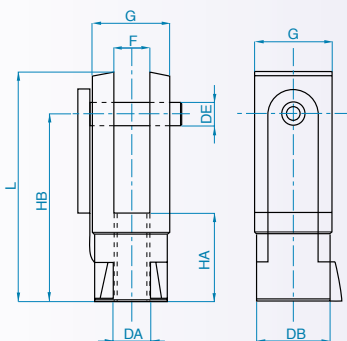


Ref:	Ø	TK	TD e9	TL h14	TM 0/-0,3	UW1	UW2	XV min	XV max
<b>X/CT32</b>	32	18	12	12	50	70	50	56	85
<b>X/CT40</b>	40	20	16	16	63	78	62	63	95
<b>X/CT50</b>	50	20	16	16	75	91	74	66	96
<b>X/CT63</b>	63	25	20	20	90	94	88	75	108,5
<b>X/CT80</b>	80	25	20	20	110	130	109	78,5	115,5
<b>X/CT100</b>	100	30	25	25	132	145	130	89	123

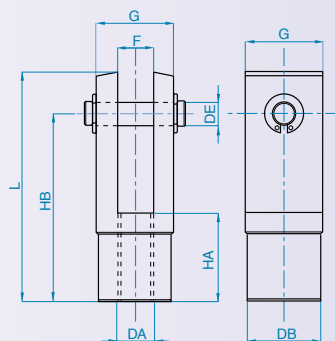
## ACCESSOIRES SERIES CPUI - X - XL - CPLT

### FF: CHAPES DE TIGE TARAUEES FEMELLES

FF pour les  
Ø 32 à 100  
(clip en acier)

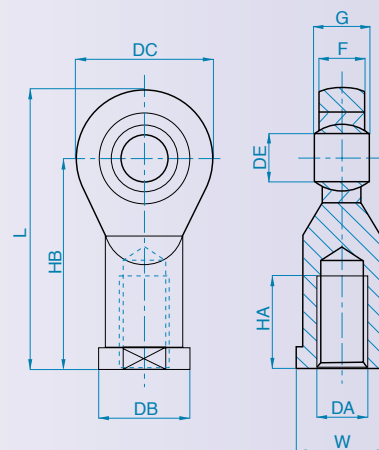


FFP pour les  
Ø 125 - 160 - 200  
(axe en acier)



Réf:	Ø	DA	DB	DE	F B12	G	HA	HB	L
<b>FF 10</b>	32	M10x1,25	18	10	10	20	20	40	52
<b>FF 12</b>	40	M12x1,25	20	12	12	24	24	48	62
<b>FF 16</b>	50	M16x1,5	26	16	16	32	32	64	83
<b>FF 16</b>	63	M16x1,5	26	16	16	32	32	64	83
<b>FF 20</b>	80	M20x1,5	34	20	20	40	40	80	105
<b>FF 20</b>	100	M20x1,5	34	20	20	40	40	80	105
<b>FFP 27</b>	125	M27x2	48	30	30	55	54	110	148
<b>FFP 36</b>	160	M36x2	60	35	35	70	72	144	188
<b>FFP 36</b>	200	M36x2	60	35	35	70	72	144	188

### FF.../SS: TENONS A ROTULE



Réf:	Ø	DA	DB	DC	DE H7	F	G	HA	HB	L	W
<b>FF 10x1,25/SS</b>	32	M10x1,25	19	28	10	10,5	14	20	43	57	17
<b>FF 12x1,25/SS</b>	40	M12x1,25	22	32	12	12	16	22	50	66	19
<b>FF 16x1,5/SS</b>	50	M16x1,5	27	42	16	15	21	28	64	85	22
<b>FF 16x1,5/SS</b>	63	M16x1,5	27	42	16	15	21	28	64	85	22
<b>FF 20x1,5/SS</b>	80	M20x1,5	34	50	20	18	25	33	77	102	30
<b>FF 20x1,5/SS</b>	100	M20x1,5	34	50	20	18	25	33	77	102	30
<b>FF 27x2/SS</b>	125	M27x2	50	70	30	25	37	51	110	145	41
<b>FF 36x2/SS</b>	160	M36x2	58	80	35	28	43	56	125	165	50
<b>FF 36x2/SS</b>	200	M36x2	58	80	35	28	43	56	125	165	50

## ACCESSOIRES SERIES CPUI - X

### WBZ: BLOQUEURS MECANQUES DE TIGE

Le bloqueur de tige de vérin "WBZ" est un dispositif mécanique à adapter sur les vérins ISO 15552 (séries X et CPUI). Il permet de bloquer la tige de piston dans n'importe quelle position. Cette solution permet d'arrêter la course du vérin à chaque fois que la pression pneumatique tombe. La force de verrouillage est dans tous les cas, plus importante que la force dégagée par le vérin alimenté à 10 bar. Le dispositif peut être alimenté avec de l'air lubrifié ou non. Il est nécessaire de préalablement stopper la course du vérin avant de procéder au blocage mécanique.

Le bloqueur mécanique de tige WBZ ne doit pas être considéré comme un dispositif de sécurité.

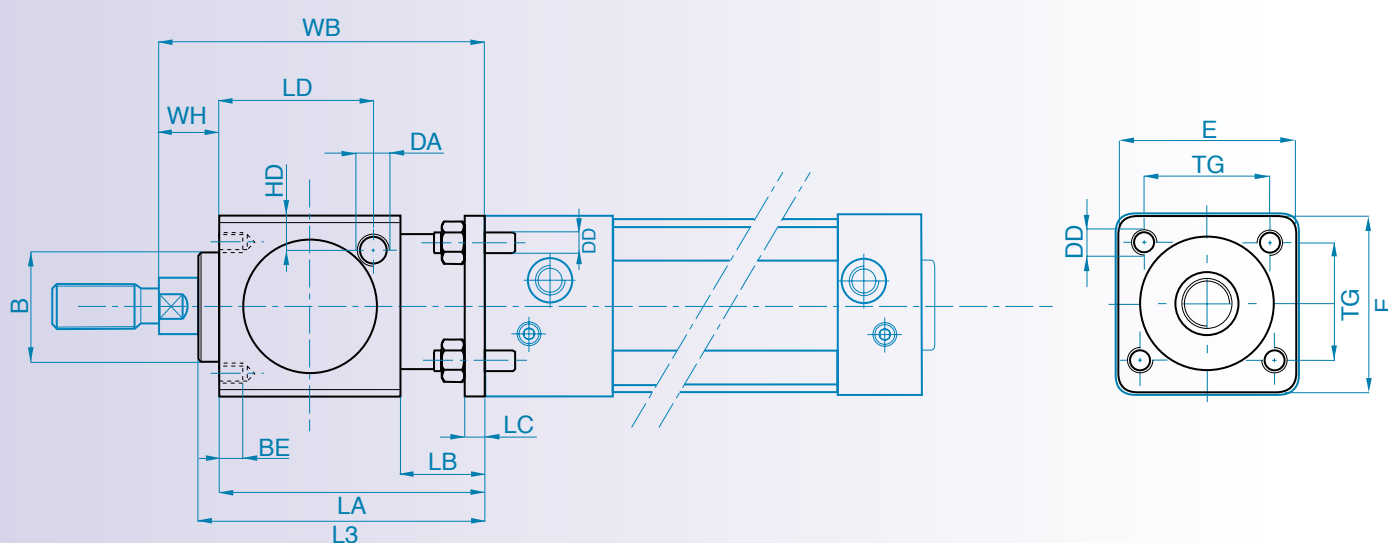
> Déblocage par pilotage pneumatique (pression: 3 ÷ 6 BAR pour une pression d'alimentation du vérin comprise entre 0 et 10 BAR.)

> Etat en l'absence de pression: bloqué

> Type de blocage: mécanique - exclusivement axial (bidirectionnel)

> Force de blocage avec charge statique. (N)

Taille	32	40	50	63	80	100	125
N	790	1240	1930	3060	5400	7700	12040



Réf:	Ø	B	BE	E	DA	DD	HD	L3	LA	LB	LC	LD	TG	WB	WH
<b>WBZ 32</b>	32	30	8	47	G1/8	M6	9	67,5	60	20	6	33,25	32,5	86	26
<b>WBZ 40</b>	40	34,9	8	54	G1/8	M6	9	80	70	20	6	42,5	38	100	30
<b>WBZ 50</b>	50	40	12	65	G1/8	M8	12,5	100	90	24	8	58	46,5	127	37
<b>WBZ 63</b>	63	45	12	75	G1/8	M8	17,5	100	90	24	8	59	56,5	127	37
<b>WBZ 80</b>	80	45	16	95	G1/4	M10	17,5	120	110	32	12	69	72	156	46
<b>WBZ 100</b>	100	55	16	114	G1/4	M10	20	120	110	32	12	69	89	161	51
<b>WBZ 125</b>	125	60	20	138	G1/4	M12	19	156	140	45	20	84,5	110	205	65
<b>M / WBZ</b>	Assemblage WBZ + vérin CPUI / Z (prédisposé pour bloqueur)														

## ACCESSOIRES SERIES CPUI - X

### WUG: UNITES DE GUIDAGE SIMPLE

Les unités de guidage série WUG, tiennent lieu de dispositif anti-rotation de la tige en présence de couples de torsion, et sont utilisées pour réaliser des systèmes multi-axes pour lesquels est demandée une précision élevée de mouvement. Ces unités de guidage sont disponibles avec coussinets auto-lubrifiants (vitesse basse et charge élevée) ou avec manchons à roulement (pour vitesse élevée).

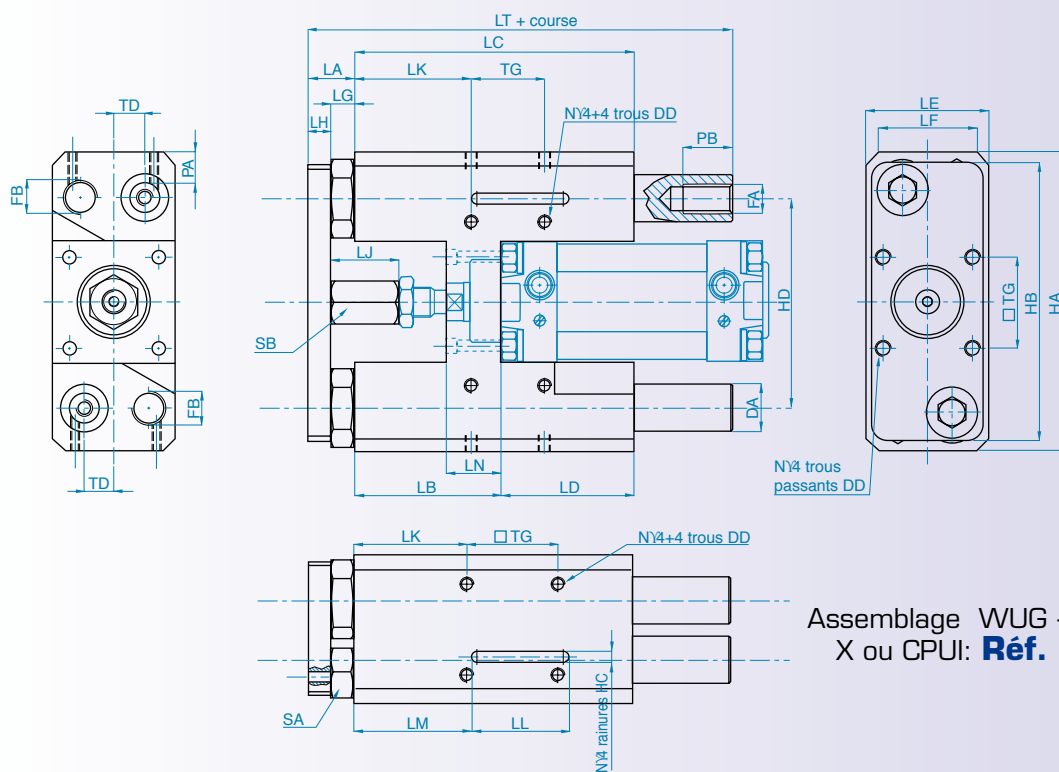
Détermination de la référence:

WUG ..... /.....

→ course en mm  
→ alésage en mm  
→ B: coussinets

M: manchons à roulement

> Sur demande: unité de guidage double



Ø	DA	DD	FA	FB	HA	HB	HC	HD	HE	LA	LB	LC	LD	LE	LF
32	16	M6	M10x1,25	M18x1,5	112	100	7	79	61	20	50	120	70	50	45
40	20	M6	M12x1,25	M20x1,5	125	115	7	90	69	21	60	135	75	60	55
50	25	M8	M16x1,5	M24x2	150	144	7	108	85	25	70	150	80	70	65
63	25	M8	M16x1,5	M27x2	162	155	7	119	100	27	73	180	107	80	75

Ø	LG	LH	LJ	LK	LL	LM	LN	LT	PA	PB	SA	SB	TD	TG
32	8	12	22	38	50	34,5	25	157	6	15	Ch.23	Ch.17	12	32,5
40	9	12	27	44	50	42,5	30	172	8	20	Ch.26	Ch.20	15	38
50	10	15	32	47	50	50	35	190	8	25	Ch.30	Ch.20	17,5	46,5
63	12	15	32	49,5	50	65	35	225	9,5	25	Ch.36	Ch.20	17	56,5