

Les vérins de la série X sont à tube profilé rainuré, avec des dimensions de montage selon les normes ISO 15552 lui permettant de cette façon d'être complètement interchangeable avec les vérins ISO 6431.

L'unité de base est séparée des accessoires, exceptée celle avec fixation "à tourillons centraux".

La série X se divise en 6 alésages (Ø32,40,50,63,80,100).

Les vérins peuvent être fournis également dans la version "tige traversante".

> Tube: aluminium anodisé 20 µm: profilé extrudé avec rainures en T.

> Piston: polymère (fourni avec ou sans électro-aimant).

> Tige: acier chromé rectifié (acier inoxydable AISI 303 sur demande).

> Vis: acier

> Goulot de guidage: coussinet en bronze anti-friction fritté.

> Joints: polyuréthane (Viton sur demande).

> Têtes: alliage d'aluminium avec revêtement peinture.

> Décélérateurs: réglables de série.

CARACTERISTIQUES TECHNIQUES

Course minimum: 5 mm

Course maximum: 3000 mm en double effet

Tolérance de course: ± 1,5 mm

Fluide: air filtré, lubrifié ou non

Température ambiante: 0°C ÷ +80°C (avec air sec -35°C)

Pression: 1 ÷ 10 bar

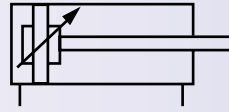
Longueur course amortie: Ø 32	L = 24 mm
Ø 40/50	L = 29 mm
Ø 63/80	L = 35 mm
Ø 100	L = 40 mm

VERINS SERIE X NORME ISO 15552

Détermination de la référence:

X/N...../.....

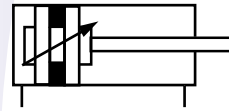
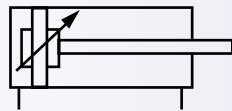
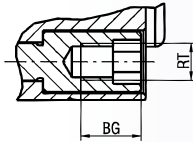
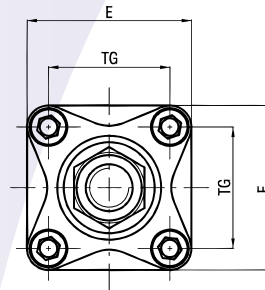
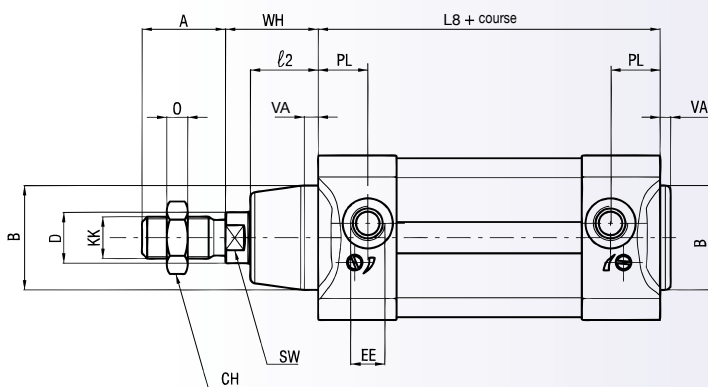
→ course en mm
→ alésage en mm



> Version magnétique: X/M/.....

> Version tige traversante: X/N ou X/MR.....

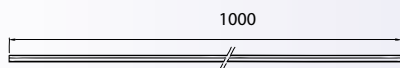
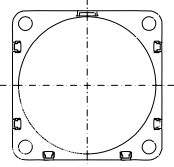
> Sur demande : simple effet, tandem



* cotes normalisées

Ø	A*	B*	BG*	CH	RT*	E*	EE*	G	D	KK*	L	L2*	L8*	O	PL*	SW*	TG*	VA*	WB	WH*
32	22	30	16	17	M6	47	G1/8	27	12	M10 x 1,25	160	20	94	6	18	10	32,5	3	86	26
40	24	35	16	19	M6	52	G1/4	31	16	M12 x 1,25	185	22	105	7	20,5	13	38	3	100	30
50	32	40	16	24	M8	63	G1/4	30	20	M16 x 1,5	172	26	106	8	19	17	46,5	3	127	37
63	32	45	16	24	M8	75	G3/8	35,5	20	M16 x 1,5	197	27	121	8	22	17	56,5	4	127	37
80	40	45	16	30	M10	93	G3/8	36	25	M20 x 1,5	216	29	128	9	23	22	72	4	156	46
100	40	55	16	30	M10	113	G1/2	39	25	M20 x 1,5	234	35	138	9	24	22	89	4	161	51

X/CP: RÉGLLETTE DE PROTECTION POUR RAINURES



X/CG: RÉGLLETTE DE PROTECTION POUR RAINURES (de série)

