

COMPOSANTS PNEUMATIQUES

SERIE EL

éléments de logique pneumatique



La gamme d'éléments de logique pneumatique Série EL est composée des cinq fonctions basiques: OU, ET, OUI, NON et MEMOIRE. Elle est équipée de raccords instantanés pour tube de $\varnothing 4$ mm et en standard d'un indicateur de pression. Ces éléments peuvent être montés séparément ou en batterie sur support ELSQ. L'élément logique NON est un relais à seuil dont la valeur de déclenchement est de 0,6 bar (à 6 bar).

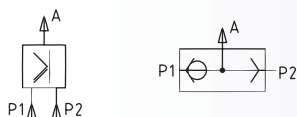
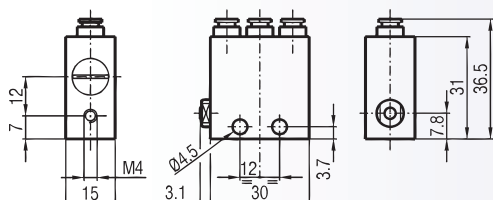
Matières utilisées

CORPS :	Alliage d'aluminium anodisé
RESSORT :	Acier inoxydable
JOINTS :	NBR
CONNEXIONS:	Laiton nickelé, matière plastique

CARACTERISTIQUES TECHNIQUES

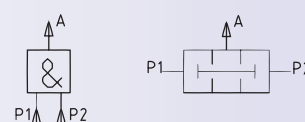
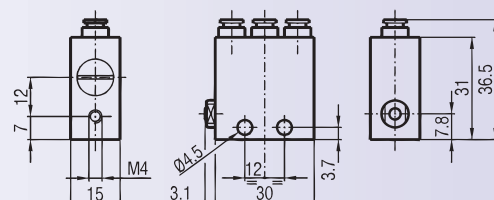
Fluide:	air comprimé filtré (avec ou sans lubrification)
Pression d'exercice:	1,5÷10 bar
Température de travail:	0 ÷ +60°C (-20°C en air sec)
Débit:	90 NI/min
Raccordements:	raccords instantanés $\varnothing 4$ mm

ELO4 FONCTION OU (somme logique)



POIDS 40 g

ELA4 FONCTION ET (produit logique)



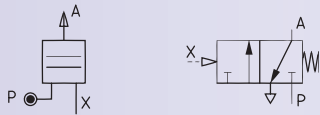
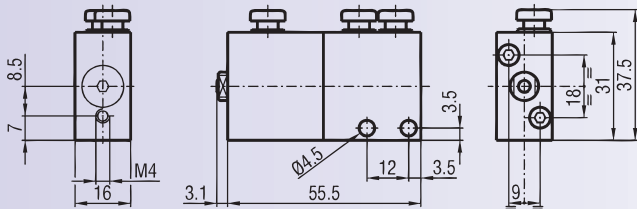
POIDS 40 g

COMPOSANTS PNEUMATIQUES

SERIE EL

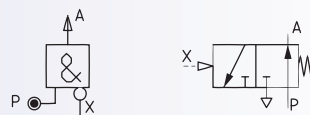
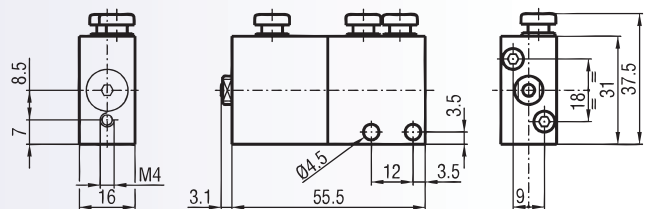
éléments de logique pneumatique

ELY4 FONCTION OUI



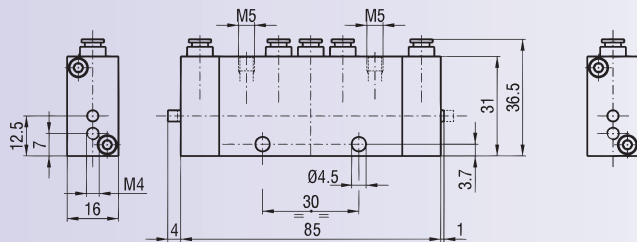
POIDS 82 g

ELN4 FONCTION NON



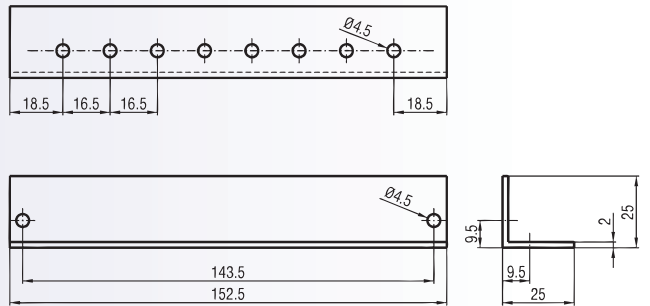
POIDS 82 g

ELM4 FONCTION MEMOIRE



POIDS 110 g

ELSQ SUPPORT EN EQUERRE



POIDS 30 g