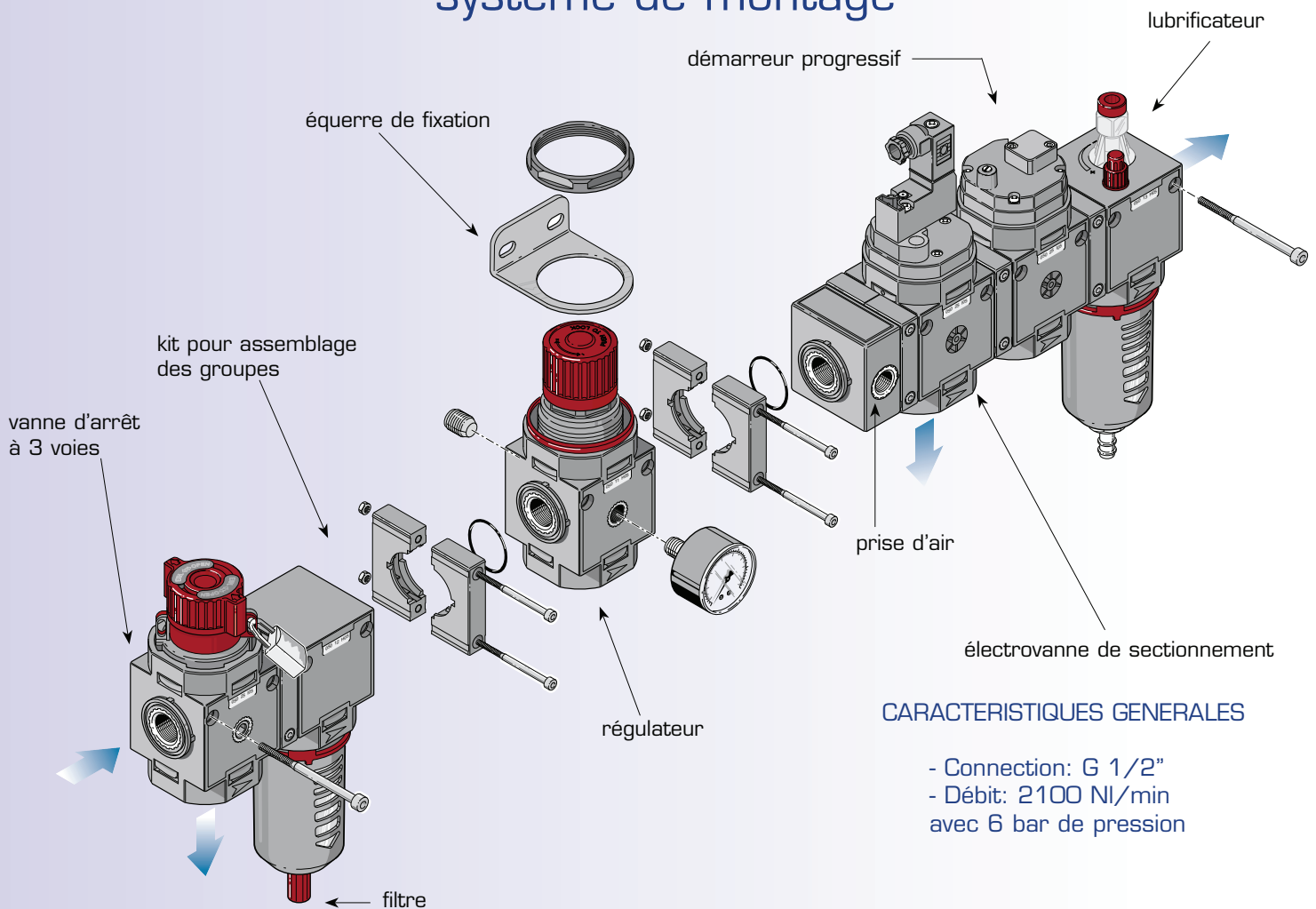


COMPOSANTS PNEUMATIQUES

SERIE MODULAIRE 075-1/2"

système de montage



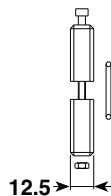
CARACTERISTIQUES GENERALES

- Connection: G 1/2"
- Débit: 2100 NI/min avec 6 bar de pression

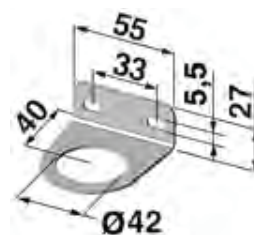
accessoires et pièces de rechange

KIT D'ASSEMBLAGE POUR BLOC:

PRODUIT	CODE
F+R+L	C75-05-00001
FR+L - F+L	C75-06-00001

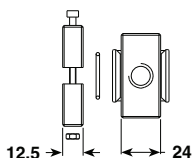


EQUERRE DE FIXATION : A75-01-00024



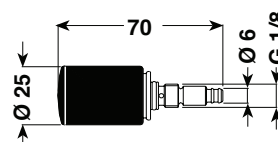
PRISE D'AIR SEC: C75-06-00006

CONNECTION	PRODUIT
G1/4"	F+R+L - FR+L - F+L



DECHARGE AUTOMATIQUE DE CONDENSATION :

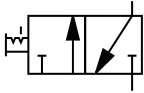
PRODUIT	CODE
F - FR	C40-02-00132



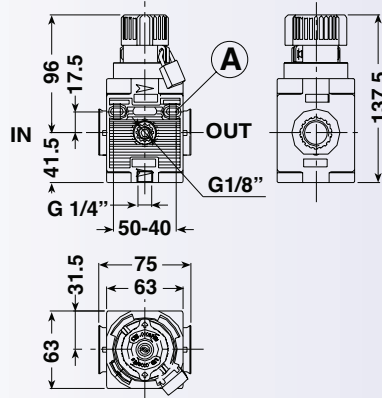
COMPOSANTS PNEUMATIQUES

SERIE MODULAIRE 075-1/2"

V 075-25 VANNE D'ARRET À 3 VOIES



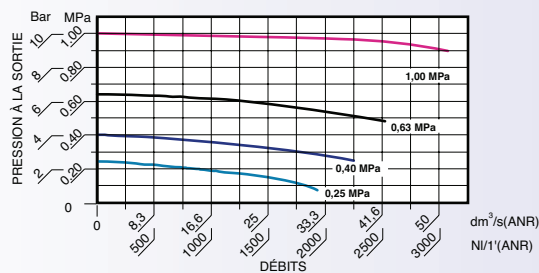
A TROUS DE FIXATION Ø 5,5



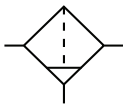
Utilisé pour couper l'alimentation de l'air et en même temps pour mettre en décharge le circuit en aval.

- Le dispositif de blocage est particulièrement utile lors des opérations d'entretien.
- En effet il évite la mise sous pression accidentelle non autorisée de l'installation.
- Possibilité de fixation murale en utilisant les trous prévus.
- Raccordement pour décharge: filetage femelle 1/4" BSP.
- Pression maximum d'entrée: 12,5 bar = 180 Psi = 1,25 MPa.
- Plage de température: de 5° à 50°C.
- L'appareil est livré avec un cadenas.
- Débit de référence (P= 10bar - Δp=1bar): 3075 NI/min.
- Poids: 0,390 Kg.

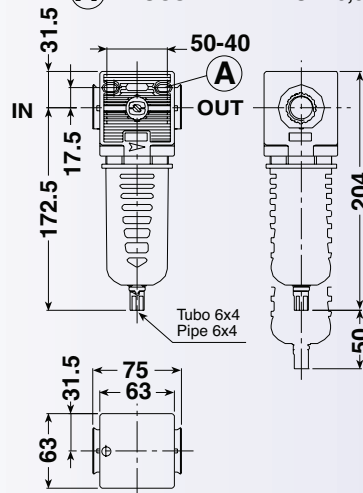
COURBES DE DÉBITS



F 075-12 FILTRE

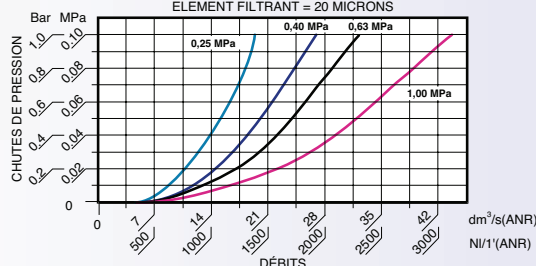


A TROUS DE FIXATION 5,5



- Très bonne séparation de la condensation.
- Faible chute de pression.
- Prévu avec trous pour la fixation murale.
- Accrochage rapide du godet à mécanisme de sécurité anti-expulsion.
- Degré de filtration standard de 20 microns (sur demande 5 microns).
- Dispositif manuel et semi-automatique de purge de la condensation dans la version intégrée ou automatique à flotteur.
- Godet en polyamide à résistance renforcée avec protection extérieure.
- Quantité de condensation récupérée: 100cc.
- Pression maximum de service: 12,5 bar = 180 Psi = 1,25 MPa.
- Plage de température: de 5 à 50°C (41 à 122°F).
- Débit de référence (P= 10bar - Δp=1bar): 3110 NI/min.
- Poids: 0,355 Kg.

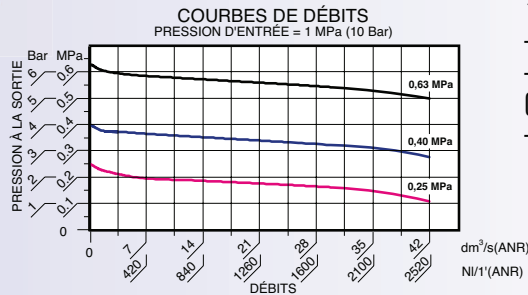
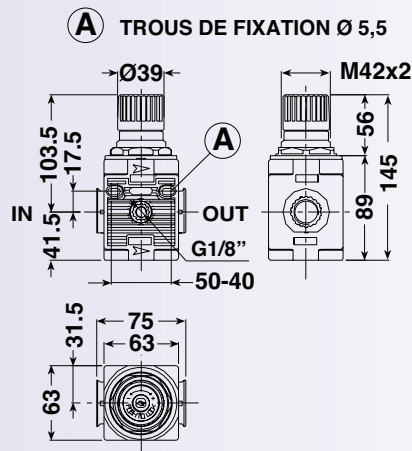
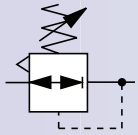
COURBES DE DÉBITS
ELEMENT FILTRANT = 20 MICRONS



COMPOSANTS PNEUMATIQUES

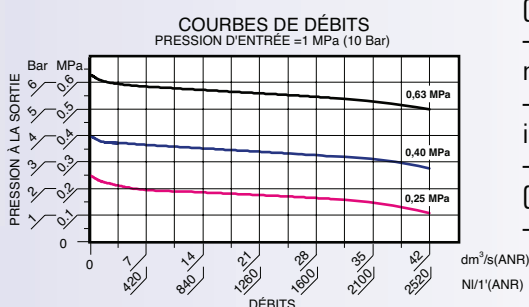
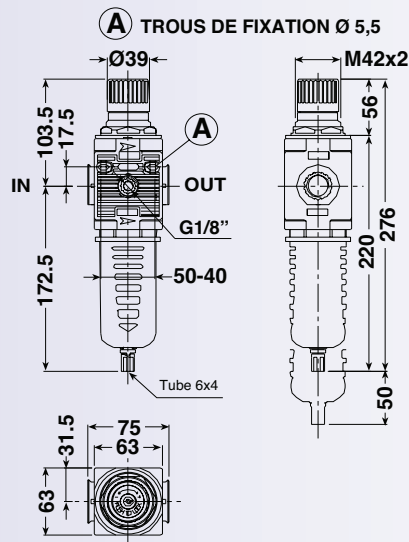
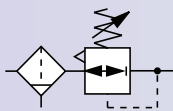
SERIE MODULAIRE 075-1/2"

R 075-11 REGULATEUR



- Membrane à déroulement.
- Stabilité de la pression régulée, même si la pression en amont varie.
- Grand débit avec faibles pertes de charge.
- Prévu avec trous pour la fixation murale ou sur étrier.
- Bouton à dispositif de blocage de la régulation.
- Décompression automatique (relieving) incorporée.
- Raccordement pour manomètre: filetage femelle 1/8" BSP.
- Champ de réglage: 0÷4bar, 0÷8bar (standard), 0÷12,5bar.
- Pression maximum d'entrée: 16 bar = 230 Psi = 1,60 MPa.
- Plage de température: de 5° à 50°C.
- Débit de référence (P= 6,3bar - Δp=1bar): 2310 NI/min.
- Poids: 0,435 Kg.

FR 075-14 FILTRE REGULATEUR

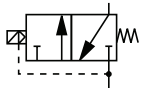


- Membrane à déroulement.
- Stabilité de la pression régulée, même si la pression en amont varie.
- Grand débit avec faibles pertes de charge.
- Elimination rapide de la surpression en aval.
- Prévu avec trous pour la fixation murale ou sur étrier.
- Bouton à dispositif de blocage de la régulation.
- Décompression automatique (relieving) incorporée.
- Raccordement pour manomètre: filetage femelle 1/8" BSP.
- Très bonne séparation de la condensation.
- Champ de réglage: 0÷4bar, 0÷8bar (standard), 0÷12,5bar.
- Accrochage rapide du godet à mécanisme de sécurité anti-expulsion.
- Autres caractéristiques fonctionnelles identiques au filtre standard.
- Débit de référence (P= 6,3bar - Δp=1bar): 2310 NI/min.
- Poids: 0,565 Kg.

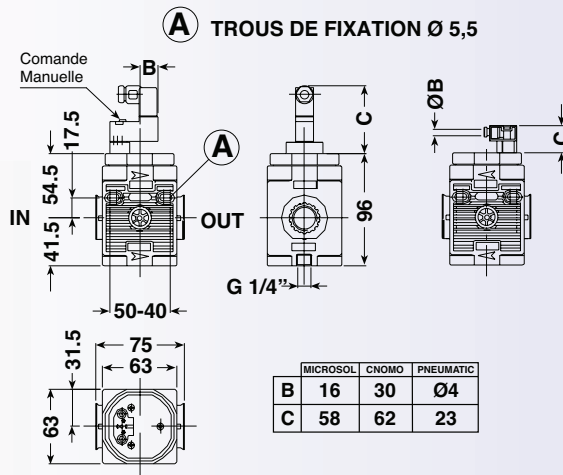
COMPOSANTS PNEUMATIQUES

SERIE MODULAIRE 075-1/2"

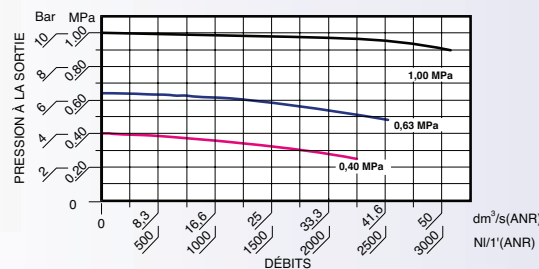
E 075-26 ELECTROVANNE DE SECTIONNEMENT



commande
électro-pneumatique



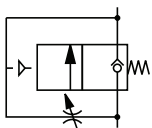
COURBES DE DÉBITS



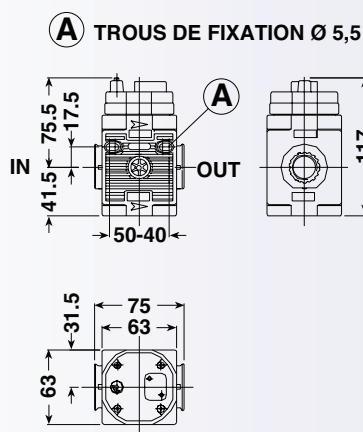
Dispositif permettant de couper l'alimentation et en même temps de mettre en décharge le circuit en aval au moyen d'une commande électro-pneumatique ou pneumatique actionnable à distance (NF).

- Disponible avec pilotage norme CNOMO (standard) ou MICROSOL.
- Tension électrique: 24V CC (standard), 24V CA ou 220V CA.
- Disponible sur demande avec pilotage pneumatique.
- Possibilité de fixation murale en utilisant les trous prévus.
- Raccordement pour décharge: filetage femelle 1/4" BSP.
- Pression minimum admise: 3 bar = 40 Psi = 0,3 MPa.
- Pression maximum de service: 10 bar = 145 Psi = 1 MPa.
- Plage de température: de 5° à 50°C.
- Débit de référence (P= 10bar - Δp=1bar): 3075 NI/min.
- Poids: 0,400 Kg.

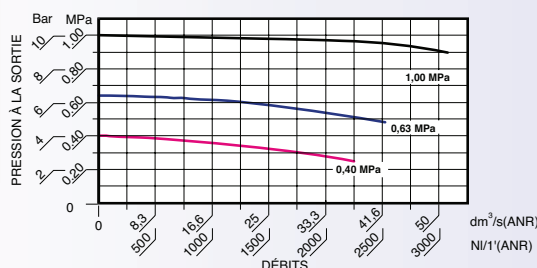
D 075-27 DEMARREUR PROGRESSIF



version auto-pilotée



COURBES DE DÉBITS



Pressurisation graduelle de l'installation, jusqu'à la pression de service.

- Avant de débiter la pression maximale disponible, l'air est introduit lentement dans le circuit en aval jusqu'à atteindre 60% de la pression en amont.
- Pour régler le temps de mise sous pression, utiliser le régulateur de flux incorporé.
- Prévu avec trous pour la fixation murale.
- Pression minimum admise: 3 bar = 40 Psi = 0,3 MPa.
- Pression maximum de service: 10 bar = 145 Psi = 1 MPa.
- Plage de température: de 5 à 50°C (41 à 122°F).
- Débit de référence (P= 10bar - Δp=1bar): 3075 NI/min.
- Poids: 0,410 Kg.

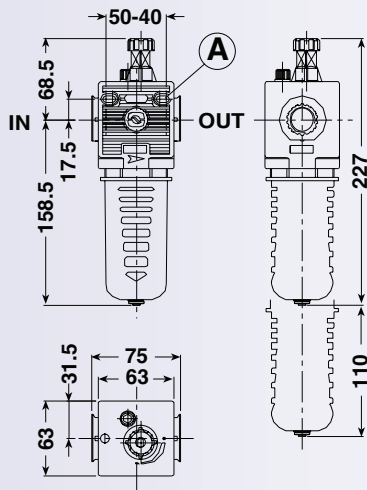
COMPOSANTS PNEUMATIQUES

SERIE MODULAIRE 075-1/2"

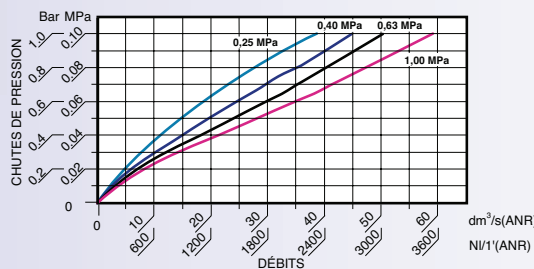
L 075-13 LUBRIFICATEUR STANDARD



A TROUS DE FIXATION Ø 5,5



COURBES DE DÉBITS



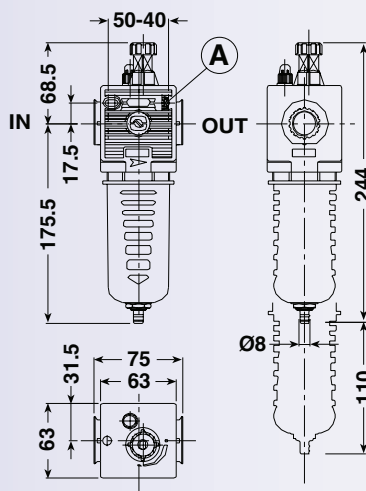
De type proportionnel à brouillard d'huile.

- Lubrification constante dans le temps.
- Fonctionnement garanti même à faible débit.
- Réglage fin de la quantité de lubrifiant.
- Visualisation de l'égouttement à 360°.
- Bouchon de remplissage d'huile.
- Accrochage rapide du godet à mécanisme de sécurité anti-expulsion.
- Prévu avec trous pour la fixation murale.
- Godet en polyamide à résistance renforcée, avec protection extérieure capacité 140cc.
- Viscosité de l'huile préconisée: norme ISO VG32.
- Pression maximum de service: 12,5 bar = 180 Psi = 1,25 MPa.
- Plage de température: de 5° à 50°C (41° à 122°F).
- Débit de référence (P= 10bar - Δp=1bar): 3550 NI/min.
- Poids: 0,355Kg.

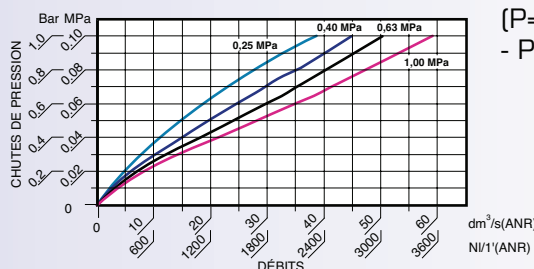
L 075-13 VL LUBRIFICATEUR A REMPLISSAGE PAR DEPRESSION



A TROUS DE FIXATION Ø 5,5



COURBES DE DÉBITS



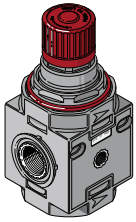
Indispensable quand on désire effectuer le chargement de l'huile de manière rapide, sûre et sans interrompre le fonctionnement ordinaire de l'installation.

- Le remplissage est commandé en maintenant enfoncé le bouton placé sur la base du corps du graisseur.
- Ceci provoque une dépression à l'intérieur du bol, qui permet l'aspiration de l'huile.
- Le flux s'interrompt seulement quand le bouton est relâché.
- Le niveau d'huile doit être contrôlé de visu.
- Pression minimum d'activation: 3 bar = 40 Psi = 0,3 MPa.
- Autres caractéristiques fonctionnelles comme pour le modèle standard.
- Débit de référence (P= 10bar - Δp=1bar): 3550 NI/min.
- Poids: 0,395 Kg.

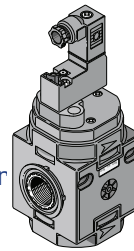
COMPOSANTS PNEUMATIQUES

SERIE MODULAIRE 075-1/2"

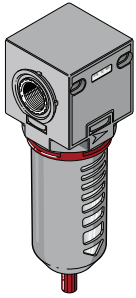
codes de commande



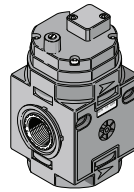
R 075-11 régulateur - 0÷8 bar
075-11-00003 régulateur - 0÷4 bar
075-11-00002 régulateur - 0÷12,5 bar



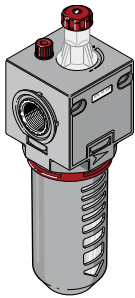
075-26 électrovanne de sectionnement (CNOMO)



075-12 filtre 20 microns



075-27 démarreur progressif (autopiloté)



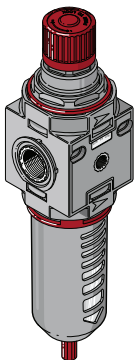
075-13 lubrificateurs (standard)

075-13 VL (remplissage par dépression)



075-15 F + R + L - 0÷8 bar (sans manomètre)

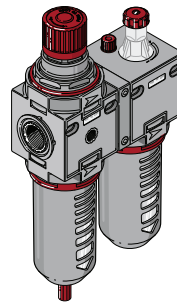
075-15/A38-26 (version équipée d'un manomètre)



075-14 filtre régulateur - 0÷8 bar

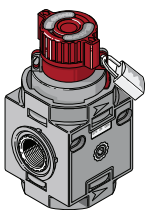
075-14-00061 filtre régulateur - 0÷4 bar

075-14-00053 filtre régulateur - 0÷12,5 bar

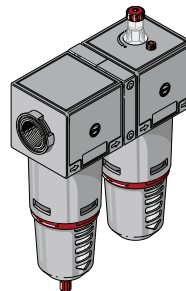


075-16 FR + L - 0÷8 bar (sans manomètre)

075-16/A38-26 (version équipée d'un manomètre)



075-25 vanne d'arrêt à 3 voies



075-17 F + L