

CARACTERISTIQUES TECHNIQUES

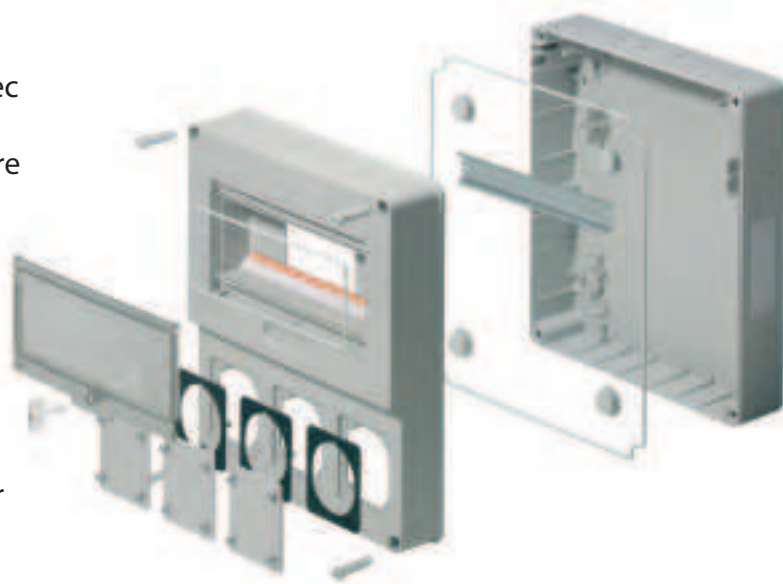
Possibilité d'installer des appareillages avec une profondeur de 53 ou 68 mm

Porte antirayure avec accrochage par clipsage et fermeture de sécurité à clef triangulaire

Etiquette d'identification des circuits

Version à bride pour prises avec entraxe de fixation 60x60 mm

Double charnière intérieure qui soutient le couvercle



Cache pour les modules non utilisés

Cache-vis pour assurer une double isolation

Eventuelle entrée de conducteurs au moyen de presse-étoupe IP55, raccords de tube IP40 - IP 65 - IP67 ou presse-étoupe IP68

INDICE DE PROTECTION IP65 : adapté pour des conditions sévères

Les coffrets de distribution BOARD System Série 690 se distinguent par leur grande robustesse et peuvent être utilisés sans souci dans des installations temporaires sur les chantiers, les marchés, les foires, etc.

Ils sont entièrement fabriqués en technopolymère sans halogène à base d'ABS résistant aux rayons UV et tout particulièrement indiqués pour des utilisations en extérieur, grâce à leur résistance élevée aux chocs.

Les coffrets de distribution, avec leurs accessoires disponibles,

s'adaptent à toutes les configurations d'utilisation : fixés à un mur, ou portatifs avec une poignée de transport ou sur un support métallique. Pour garantir une flexibilité maximale, toutes les dimensions de coffrets de distribution de la Série 690 sont disponibles en versions : PLEINE.

Paroi du coffret totalement pleine, avec une structure intérieure alvéolée permettant de fixer des prises ou autres appareillages au moyen de vis autotaraudantes. PERCÉE. Coffret avec trous universels pour le montage

de prises industrielles de type EN 60309 de toute marque ou modèle jusqu'à 32A et structure intérieure alvéolée permettant une fixation au moyen de vis autotaraudantes.

A BRIDE. Coffret destiné à loger nos propres prises industrielles 16A, ou bien des prises ayant une bride de fixation avec entraxe de vis 60x60 mm.

Les coffrets à bride peuvent recevoir nos propres prises avec verrouillage : vertical, horizontal, avec ou sans socle porte-fusible.

COFFRETS DE DISTRIBUTION SERIE 690

CARACTÉRISTIQUES :

- Coques entièrement fabriquées en ABS thermorésistant à haute résistance aux chocs.
- Indice de protection IP65 avec porte close.
- Double charnière intérieure permettant d'ouvrir le couvercle à 90° tout en le maintenant en position stable pendant l'assemblage ou la manutention (8 modules).
- Rail DIN en acier zingué monté sur le fond et réglable en profondeur.
- Prédécoupe pour entrée tubes ou câbles de différentes dimensions.
- Livré de série complet avec cache-vis pour assurer une double isolation.
- Produits en conformité avec les normes CEI 23-48, CEI 23-49, IEC 60670.
- Emballés dans des cartons individuels pour un stockage plus facile à gérer.
- Brides pleines fournies avec vis de fixation et joints.



IP 65



GRIS RAL 7035

Coffrets de distribution pour 2 prises verticales – 4 modules

ARTICLE	MODELE	DIMENSIONS EXTERIEURES B x H x P mm	PUISSANCE DISSIPÉE (Watt) CEI 23-49	CONDITIONNEMENT/EMBALLAGE NBRE DE PIECES
EC69001	PLEIN	105x337x95	9	1/15
EC69011	PERCÉ	105x337x95	9	1/15
* EC69021	À BRIDE	105x337x95	9	1/15

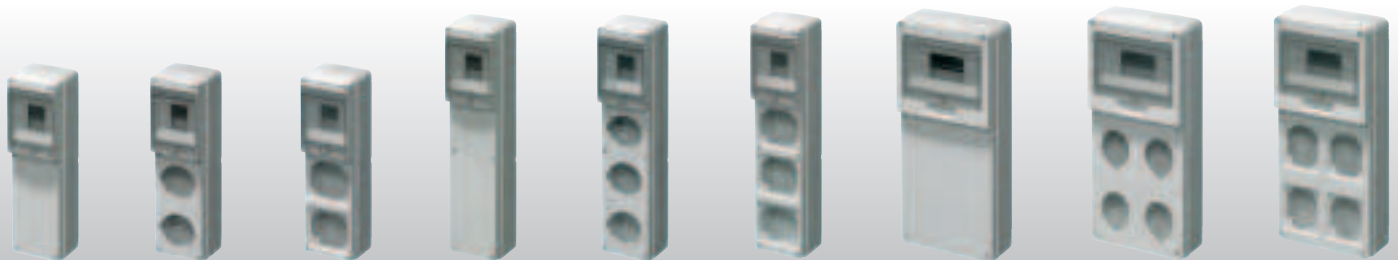
Coffrets de distribution pour 3 prises verticales - 4 modules

ARTICLE	MODELE	DIMENSIONS EXTERIEURES B x H x P mm	PUISSANCE DISSIPÉE (Watt) CEI 23-49	CONDITIONNEMENT/EMBALLAGE NBRE DE PIECES
EC69002	PLEIN	105x430x95	9	1/13
EC69012	PERCÉ	105x430x95	9	1/13
* EC69022	À BRIDE	105x430x95	9	1/13

Coffrets de distribution pour 4 prises verticales - 8 modules

ARTICLE	MODELE	DIMENSIONS EXTERIEURES B x H x P mm	PUISSANCE DISSIPÉE (Watt) CEI 23-49	CONDITIONNEMENT/EMBALLAGE NBRE DE PIECES
EC69003	PLEIN	200x430x95	13	1/10
EC69013	PERCÉ	200x430x95	13	1/10
* EC69023	À BRIDE	200x430x95	13	1/10

*Version à bride pour prises 16A ELETTRICANALI et similaires avec entraxe de fixation 60x60 mm



EC69001

EC69011

EC69021

EC69002

EC69012

EC69022


EC69003

EC69013

EC69023

COFFRETS DE DISTRIBUTION SERIE 690

CARACTÉRISTIQUES :

- Coques entièrement fabriquées en ABS thermorésistant à haute résistance aux chocs.
- Indice de protection IP65 avec porte close.
- Double charnière intérieure permettant d'ouvrir le couvercle à 90° tout en le maintenant en position stable pendant l'assemblage ou la manutention.
- Rail DIN en acier zingué monté sur le fond et réglable en profondeur.
- Prédécoupe pour entrée tubes ou câbles de différentes dimensions.
- Livré de série complet avec cache-vis pour assurer une double isolation. 
- Produits en conformité avec les normes CEI 23-48, CEI 23-49, IEC 60670.
- Emballés dans des cartons individuels pour un stockage plus facile à gérer.
- Brides pleines fournies avec vis de fixation et joints sauf modèle 69045.



IP 65

GRIS RAL 7035

Coffrets de distribution pour 3 prises horizontales - 12 modules

ARTICLE	MODELE	DIMENSIONS EXTERIEURES B x H x P mm	PUISSANCE DISSIPÉE (Watt) CEI 23-49	CONDITIONNEMENT/EMBALLAGE NBRE DE PIECES
EC69004	PLEIN	320x360x135	24	1/4
EC69014	PERCÉ	320x360x135	24	1/4
* EC69024	À BRIDE	320x360x135	24	1/4
EC69034	À BRIDE X 2 PRISES HORIZONTALES 16/32A	320x360x135	24	1/4

AVEC VERROUILLAGE SANS PORTE-FUSIBLES

Coffrets de distribution pour 6 prises - 12 modules

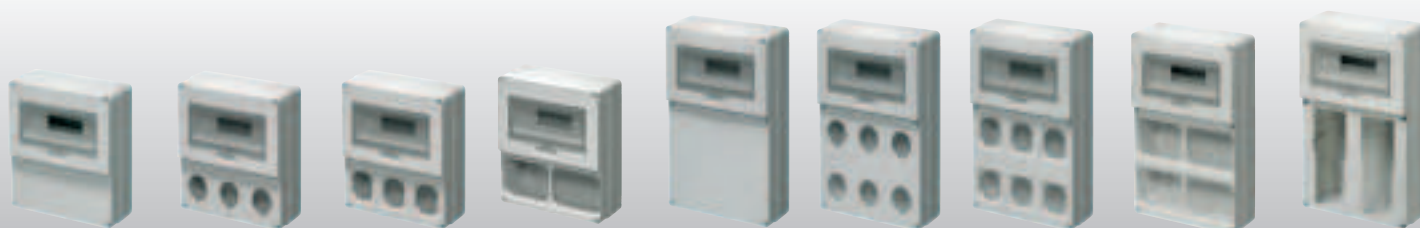
ARTICLE	MODELE	DIMENSIONS EXTERIEURES B x H x P mm	PUISSANCE DISSIPÉE (Watt) CEI 23-49	CONDITIONNEMENT/EMBALLAGE NBRE DE PIECES
EC69005	PLEIN	320x510x135	24	1
EC69015	PERCÉ	320x510x135	24	1
* EC69025	À BRIDE	320x510x135	24	1
EC69035	À BRIDE X 4 PRISES HORIZONTALES 16/32A	320x510x135	24	1

AVEC VERROUILLAGE SANS PORTE-FUSIBLES

EC69045	À BRIDE X 2 PRISES VERTICALES 16/32/63A	320x510x135	24	1
----------------	--	-------------	----	---

AVEC VERROUILLAGE AVEC PORTE-FUSIBLES

*Version à bride pour prises 16A ELETTRICANALI et similaires avec entraxe de fixation 60x60 mm



EC69004

EC69014

EC69024

EC69034

EC69005

EC69015

EC69025


EC69035

EC69045



COFFRETS DE DISTRIBUTION SERIE 690

CARACTÉRISTIQUES :

- Coques entièrement fabriquées en ABS thermorésistant à haute résistance aux chocs.
- Indice de protection IP65 avec porte close.
- Double charnière intérieure permettant d'ouvrir le couvercle à 90° tout en le maintenant en position stable pendant l'assemblage ou la manutention.
- Rail DIN en acier zingué monté sur le fond et réglable en profondeur.
- Prédécoupe pour entrée tubes ou câbles de différentes dimensions.
- Livrés de série complet avec cache-vis pour assurer une double isolation. 
- Produits en conformité avec les normes CEI 23-48, CEI 23-49, IEC 60670.
- Emballés dans des cartons individuels pour un stockage plus facile à gérer.
- Brides pleines fournies avec vis de fixation et joints sauf modèle 69036-46-47.



IP 65

GRIS RAL 7035

Coffrets de distribution pour 8 prises - 19 modules

ARTICLE	MODELE	DIMENSIONS EXTERIEURES B x H x P mm	PUISSANCE DISSIPÉE (Watt) CEI 23-49	CONDITIONNEMENT/EMBALLAGE NBRE DE PIECES
EC69006	PLEIN	400x525x135	30	1
EC69016	PERCÉ	400x525x135	30	1
* EC69026	Á BRIDE	400x525x135	30	1
EC69036	Á BRIDE POUR 4 PRISES HORIZONTALES 16/32A AVEC VERROUILLAGE AVEC PORTE-FUSIBLES	400x525x135	30	1
EC69046	Á BRIDE POUR 3 PRISES VERTICALES 16/32/63A AVEC VERROUILLAGE AVEC PORTE-FUSIBLES	400x525x135	30	1
EC69047	Á BRIDE POUR 4 PRISES VERTICALES 16/32A AVEC VERROUILLAGE SANS PORTE-FUSIBLES+ 4 INDUSTRIELLES	400x525x135	30	1

*Version à bride pour prises 16A ELETTRICANALI et similaires avec entraxe de fixation 60x60 mm



EC69006



EC69016



EC69026



EC69036



EC69046



EC69047