



## Stockeur gravitaire

Stockeur gravitaire à deux niveaux d'approvisionnement en profilé Type B – 40x40 rainure 10mm, Sur le modèle de base du stockeur gravitaire, des conteneurs sont stockés sur quatre voies de rails à galets inclinés avec approvisionnement par l'arrière

- Approvisionnement efficace du matériel
- Deux niveaux de stockage avec des voies de rails à galets à joues
- Dimensions du modèle de base : 1000x1200 x 1200mm (LxPxH) - T101212
- Modèle de base optimisé pour bacs gerbables norme Europe 400x300 mm

D'autres versions sont disponibles

### CODES

### COMMANDE

Univers  
TECHNIC  
ACHAT

Gamme

Taille  
(LxPxH)

Nombre  
étage

Nbr de  
voies  
par  
étage

ALD	—	GRS	—	T101212	—	E2	V2
-----	---	-----	---	---------	---	----	----

T101212 - L = 1000mm  
P = 1200mm  
H = 1200mm

## DESCRIPTION PRODUIT

### CARACTÉRISTIQUES

- Charge max.

par voie 85Kg  
par niveau 300Kg  
totale 400Kg

### OPTIONS

- Roulettes

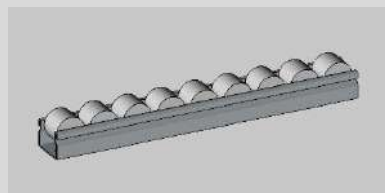


- ESD

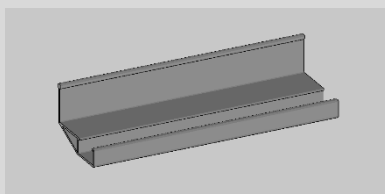


- Montage partiel ou complet

- Rail à galets lisses



- Rive PVC



- Voie supplémentaire

## SCHÉMA DÉTAILLÉ

