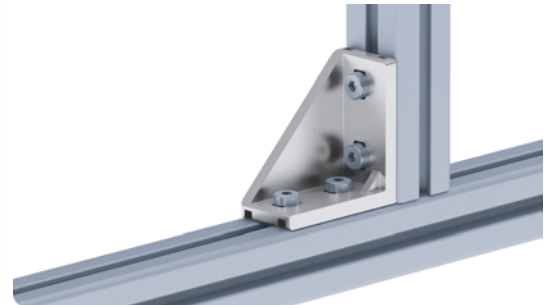
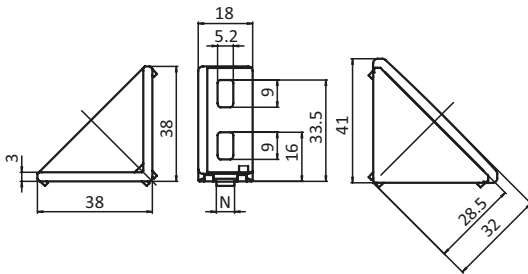




ALU CONNECTION ANGLE 20 / 40

ALUWINKEL 20 / 40

Model	Die-cast aluminum, profile 20 and up	Ausführung	Aluminiumdruckguss, ab Profil 20
Description	To connect two aluminum profiles or panels at right angles; the connection angle can be closed with the cover cap	Beschreibung	zur rechtwinkligen Verbindung von Profilen und Flächenelementen; die offene Seite des Winkels kann durch die Abdeckkappe verschlossen werden
Material	Angle: Die-cast aluminum Cover cap: Plastics PA, glass fiber reinforced Assembly set: Steel	Material	Winkel: Aluminiumdruckguss Abdeckkappe: Kunststoff PA, glasfaserverstärkt Montageset: Stahl
Surface	Angle: Plain / alu color powder coated Assembly set: Zinc plated	Oberfläche	Winkel: blank / alufarbig pulverbeschichtet Montageset: verzinkt
Color	Cover cap: Black	Farbe	Abdeckkappe: schwarz
Assembly Set	4 hammer nuts - slot 6 - M4, 4 screws DIN 7984 - M4 x 8	Montageset	4 Hammermuttern - Nut 6 - M4, 4 Schrauben DIN 7984 - M4 x 8
Pack Quantity	10 pieces	Liefereinheit	10 Stück
Specials	Other surfaces, other colors on request	Extras	weitere Oberflächen, weitere Farben auf Anfrage



Alu Connection Angle 20 / 40 Aluwinkel 20 / 40	N	Weight [g] Gewicht [g]	Profile Profil	Part # Teil-Nr.
Plain blank		13.2		093W202
	5	13.2		093W202N05
	6	13.2		093W202N06
Alu color <i>alufarbig</i>	6	13.4		093W202N06S04
Cover cap <i>Abdeckkappe</i>		1.0		093WA202
Plain, with assembly set <i>blank, inkl. Montageset</i>	6	23.0	B	093W202N06S03
Alu color, with assembly set <i>alufarbig, inkl. Montageset</i>	6	23.2	B	093w202N06S05

