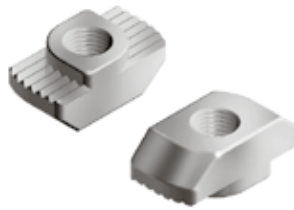
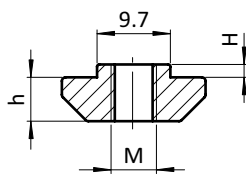
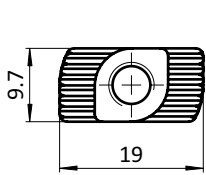




HAMMERMUTTER

HAMMER NUT

<p>Ausführung Nut 10, Edelstahl</p> <p>Beschreibung Befestigungselement für Aluminiumprofile, bricht die Eloxalschicht auf und schafft eine sichere, elektrostatisch entladende Verbindung</p> <p>Material Edelstahl 1.4401</p> <p>Liefereinheit 100 Stück</p> <p>Extras Drehhilfe: Gewindeverletzung, Gewindesteigungsfehler oder Polyamid-Fleckbeschichtung auf Anfrage Oberfläche: mit Trocken-Gleitfilm auf Anfrage</p>	<p>Model Slot 10, stainless steel</p> <p>Description To fasten components to profiles, brakes the anodized coat of the profile - thus ensuring a safe, electrostatically discharging connection</p> <p>Material Stainless steel SS316</p> <p>Pack Quantity 100 pieces</p> <p>Specials Turning help: Dented thread, thread pitch error or polyamide thread locking dot on request Surface: With dry film lubrication on request</p>
---	--



Hammermutter Hammer Nut	H [mm]	Größe Size	Gewicht [g] Weight [g]	Profil Profile	Teil-Nr. Part #
Edelstahl <i>Stainless steel</i>	3.0	M6	7.3	B	096H10630E
	3.0	M8	6.1	B	096H10830E
mit Trocken-Gleitfilm und Gewindeverletzung <i>With dry film lubrication and dented thread</i>	3.0	M6	7.3		096H10630ES03
	3.0	M8	6.1		096H10830ES07
mit Trocken-Gleitfilm <i>With dry film lubrication</i>	3.0	M6	7.3		096H10630ES04
mit Gewindeverletzung <i>With dented thread</i>	3.0	M8	6.3		096H10830ES03

