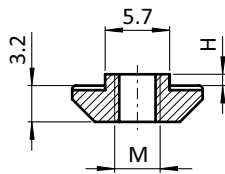
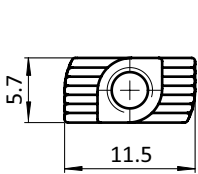




**HAMMERMUTTER**

**HAMMER NUT**

<p><b>Ausführung</b> Nut 6, Stahl / Edelstahl</p> <p><b>Beschreibung</b> Befestigungselement für Aluminiumprofile, bricht die Eloxalschicht auf und schafft eine sichere,  elektrostatisch entladende Verbindung</p> <p><b>Material</b> Stahl, verzinkt / Edelstahl 1.4301</p> <p><b>Liefereinheit</b> 100 Stück</p> <p><b>Extras</b> Drehhilfe: Gewindeverletzung, Gewindesteigungsfehler oder Polyamid-Fleckbeschichtung auf Anfrage                  Oberfläche: mit Trocken-Gleitfilm, Zink-Nickel- oder Zink-Lamellen-Überzug auf Anfrage</p>	<p><b>Model</b> Slot 6, steel / stainless steel</p> <p><b>Description</b> To fasten components to profiles, brakes the anodized coat of the profile - thus ensuring a safe,  electrostatically discharging connection</p> <p><b>Material</b> Zinc plated steel / stainless steel SS304</p> <p><b>Pack Quantity</b> 100 pieces</p> <p><b>Specials</b> Turning help: Dented thread, thread pitch error or polyamide thread locking dot on request                  Surface: With dry film lubrication, zinc-nickel plated or with zinc lamellar plating on request</p>
--	--



Hammermutter <i>Hammer Nut</i>	H [mm]	Größe <i>Size</i>	Gewicht [g] <i>Weight [g]</i>	Profil <i>Profile</i>	Teil-Nr. <i>Part #</i>
Stahl <i>Steel</i>	1.0	M4	1.0	B	<b>096H06410</b>
Edelstahl <i>Stainless steel</i>	1.0	M4	1.2	B	<b>096H06410E</b>