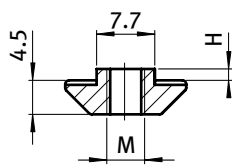
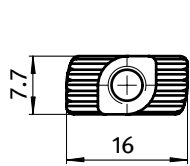




**HAMMERMUTTER**

**HAMMER NUT**

<b>Ausführung</b>	Nut 8, Stahl / Edelstahl	<b>Model</b>	Slot 8, steel / stainless steel
<b>Beschreibung</b>	Befestigungselement für Aluminiumprofile, bricht die Eloxalschicht auf und schafft eine sichere, elektrostatisch entladende Verbindung	<b>Description</b>	To fasten components to profiles, breaks the anodized coat of the profile - thus ensuring a safe, electrostatically discharging connection
<b>Material</b>	Stahl, verzinkt / Edelstahl 1.4401	<b>Material</b>	Zinc plated steel / stainless steel SS316
<b>Liefereinheit</b>	100 Stück	<b>Pack Quantity</b>	100 pieces
<b>Extras</b>	Drehhilfe: Gewindeverletzung, Gewindesteigungsfehler oder Polyamid-Fleckbeschichtung auf Anfrage Oberfläche: mit Trocken-Gleitfilm, Zink-Nickel- oder Zink-Lamellen-Überzug auf Anfrage	<b>Specials</b>	Turning help: Dented thread, thread pitch error or polyamide thread locking dot on request Surface: With dry film lubrication, zinc-nickel plated or with zinc lamellar plating on request



Hammermutter <i>Hammer Nut</i>	H [mm]	Größe <i>Size</i>	Gewicht [g] <i>Weight [g]</i>	Profil <i>Profile</i>	Teil-Nr. <i>Part #</i>
Stahl <i>Steel</i>	1.5	M4	3.8	B	096H08415
	1.5	M5	3.1	B	096H08515
	1.5	M6	3.0	B	096H08615
	1.5	10-32 UNF	3.0	B	096H0810-3215
	3.0	M4	4.5	I	096H08430
	3.0	M5	3.5	I	096H08530
	3.0	M6	3.3	I	096H08630
Edelstahl <i>Stainless steel</i>	1.5	M6	3.1	B	096H08615E

