

## Rollenelement, Clip-Fix

**Beschreibung** Nut 8-10 zur Herstellung von Rollenbahnen in beliebiger Breite und Länge; schnelle, werkzeuglose Montage durch das Clip-Fix-System

**Material** Gehäuse: Kunststoff PA, glaskugelverstärkt  
 Rollen: Kunststoff POM

**Farbe** schwarz

**Tragkraft** 100 N

**Befestigung** durch einfaches Eindrücken in die Nut, rastet sicher ein

**Liefereinheit** 10 Stück

## Roller Element, Clip-Fix

**Description** Slot 8-10 For manufacturing roller conveyors in any width and length; Clip-Fix System provides for quick assembly without any need for tools

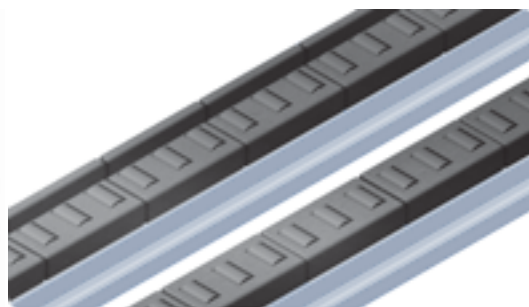
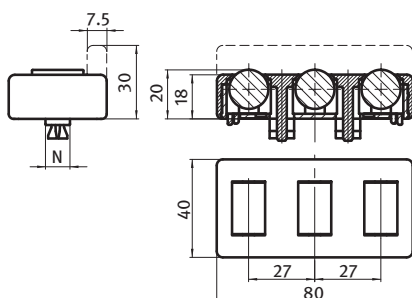
**Material** Casing: Nylon PA, glass ball reinforced  
 Rollers: Plastic POM

**Color** Black

**Max. Load** 100 N

**Fastening** Secure fastening through simply inserting into slot

**Pack Quantity** 10 pieces



Rollenelement, Clip-Fix  
 Roller element, Clip-Fix

N

Gewicht [g]  
 Weight [g]

Teil-Nr.  
 Part #

ohne Seitenführung *Without lateral guide*

8-10

43.3

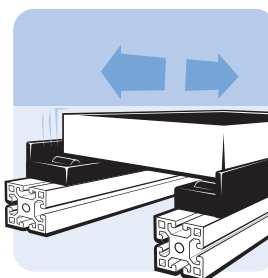
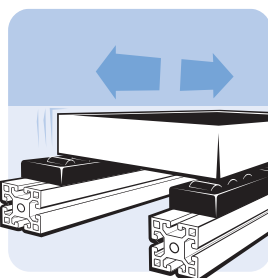
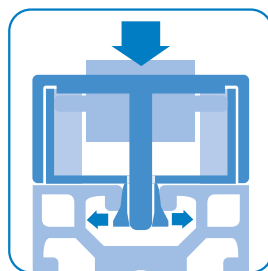
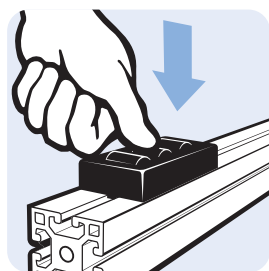
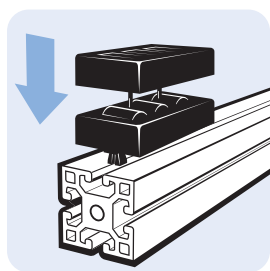
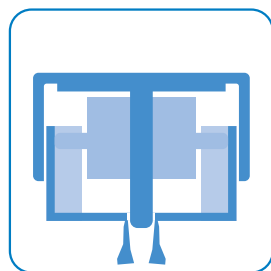
[09309301](#)

mit Seitenführung *With lateral guide*

8-10

48.0

[09309303](#)



## Rollenelement, schraubbar

## Roller Element, Screw-on Version

**Beschreibung** ohne Nut, Nut 8, Nut 10  
 zur Herstellung von Rollenbahnen in beliebiger Breite und Länge, inkl. 2 Schrauben M5 x 25

**Material** Gehäuse: Kunststoff PA, glaskugelverstärkt  
 Rollen: Kunststoff POM

**Farbe** schwarz

**Tragkraft** 100 N

**Befestigung** Variante 1: durch Einschrauben oder Einschlagen einer Schraube M5 x 25  
 Variante 2: nach Abbrechen der Klemmhammer, mit Schraube M5 x 25 und z.B. Nutenstein

**Liefereinheit** 10 Stück

**Description** Without slot, slot 8, slot 10  
 For manufacturing roller conveyors in any width and length, incl. 2 Screws M5 x 25

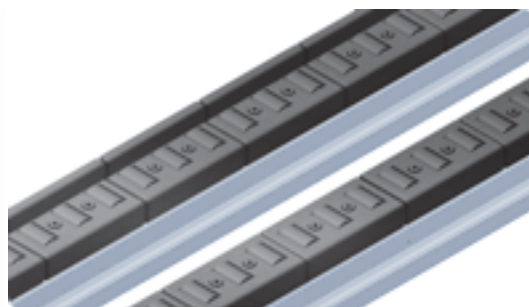
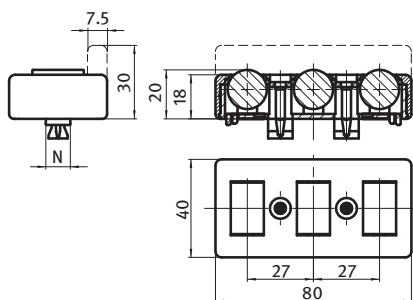
**Material** Casing: Nylon PA, glass ball reinforced  
 Rollers: Plastic POM

**Color** Black

**Max. Load** 100 N

**Fastening** Version 1: To be fastened by using a screw M5 x 25  
 Version 2: After breaking the clamp hammer, by using of a screw M5 x 25 and ie T-slot nut

**Pack Quantity** 10 pieces



Rollenelement, schraubbar  
 Roller element, screw on version

N

Gewicht [g]  
 Weight [g]

Teil-Nr.  
 Part #

ohne Seitenführung *Without lateral guide* 0 / 8 / 10

41.2

[09309302](#)

mit Seitenführung *With lateral guide* 0 / 8 / 10

47.0

[09309304](#)

