



**Aluwinkel 40**

**Alu Connection Angle 40**

**Beschreibung** Aluminiumdruckguss, ab Profil 40 zur rechtwinkligen Verbindung von Profilen und Flächenelementen; die offene Seite des Winkels kann durch die Abdeckkappe verschlossen werden

**Material** Winkel: Aluminiumdruckguss  
Abdeckkappe: Kunststoff PA, glasfaserverstärkt  
Nutfixierung: Kunststoff PA, glasfaserverstärkt  
Montageset: Stahl

**Oberfläche** Winkel: blank / alufarbig pulverbeschichtet  
Montageset: verzinkt

**Farbe** Abdeckkappe: schwarz  
Nutfixierung: natur

**Montageset** 2 Hammerschrauben - Nut 10 - M8 x 20,  
2 Flanschmutter M8

**Liefereinheit** 10 Stück

**Extras** weitere Oberflächen, weitere Farben auf Anfrage

**Description** *Die-cast Aluminum, Profile 40 and up*  
To connect two aluminum profiles or panels at right angles; the connection angle can be closed with the cover cap

**Material** *Angle: Die-cast aluminum*  
*Cover cap: Nylon PA, glass fibre reinforced*  
*Centering piece: Nylon PA, glass fibre reinforced*  
*Assembly set: Steel*

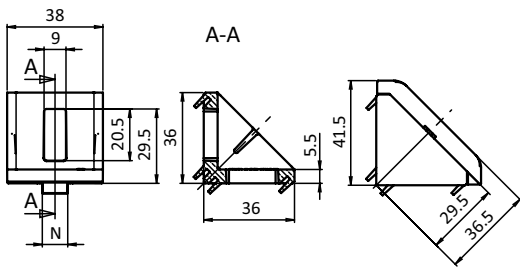
**Surface** *Angle: Plain / alu color powder coated*  
*Assembly set: Zinc plated*

**Color** *Cover cap: Black*  
*Centering piece: Natural*

**Assembly Set** *2 hammer head screws - slot 10 - M8 x 20,*  
*2 flange nuts M8*

**Pack Quantity** *10 pieces*

**Specials** *Other surfaces, other colors on request*



**Aluwinkel 45**  
*Alu Connection Angle 45*

	N	Gewicht [g] Weight [g]	Teil-Nr. Part #
blank <i>Plain</i>	-	33.0	093W404
	8	33.6	093W404N08
	10	33.8	093W404N10
alufarbig <i>Alu color</i>	10	37.0	093W404N10S05
Nutfixierung <i>Centering pieces</i>	Nut 8 auf Nut 10 <i>Slot 8 to slot 10</i>	1.0	093W03
Abdeckkappe <i>Cover cap</i>	-	10.6	093WA404
blank, inkl. Montageset <i>Plain, with assembly set</i>	10	76.4	093W404N10S01
alufarbig, inkl. Montageset <i>Alu Color, with assembly set</i>	10	76.5	093W404N10S06

