

## Magnetverschluss

## Magnetic Catch

**Beschreibung** Kunststoff PA  
 Schnellverschluss für Türen, an die Stärke des Flächenelementes anpassbar

**Material** Kunststoff PA, glasfaserverstärkt

**Farbe** schwarz

**Halteplatte** Flachkopfschraube DIN 921 - M5 x 6, Stahl verzinkt (weitere Schrauben auf Anfrage)

**Befestigung** mit Schrauben

**Liefereinheit** 10 Stück

**Extras** ⚡ elektrostatisch ableitfähig, weitere Größen, weitere Farben auf Anfrage

**Description** Nylon PA  
 A quick locking device for doors, adaptable to the thickness of the panel units

**Material** Nylon PA, glass fibre reinforced

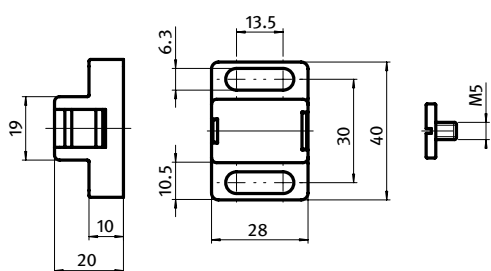
**Color** Black

**Counter plate** Pan head screw DIN 921 - M5 x 6, zink-plated steel (other screws on request)

**Fastening** Using screws

**Pack Quantity** 10 pieces

**Specials** ⚡ electrostatically conductive, other sizes, other colors on request



Magnetverschluss  
 Magnetic Catch

Verschlusskraft  
 Locking Force

Gewicht [g]  
 Weight [g]

Teil-Nr.  
 Part #

ca. 20 N vorne / 10 N hinten *Approx. 20 N front / 10 N back*

39.0

093040

