



Teller 80 mit Ausleger für feste Stellfüße

Extended Base 80 for Pivot Feet

Beschreibung Zinkdruckguss
 fester, nivellierbarer Stellfuß zur stabilen Befestigung am Boden

Material Zinkdruckguss

Oberfläche schwarz pulverbeschichtet

Liefereinheit 10 Stück

Extras weitere Oberflächen, weitere Größen, weitere Farben, angeschraubte oder geklebte Anti-Slip-Platte auf Anfrage; als montierter Stellfuß auf Anfrage

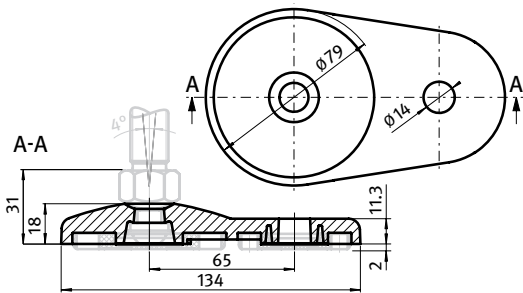
Description Die-cast Zinc
 Extended leveling foot which can be fixed to the floor

Material Die-cast zinc

Surface Black powder coated

Pack Quantity 10 pieces

Specials Other surfaces, other sizes, other colors, screwed or glued anti-slip plate on request; as factory assembled leveling foot on request



Teller Base	Tragkraft [kg] Max. Load [kg]	Gewicht [g] Weight [g]	ohne Anti-Slip-Platte without Anti-slip Plate	mit Anti-Slip-Platte with Anti-slip Plate
80	3500	400.0	098AA080ZS	098AA080ZSG

passende Gewindestange
 siehe Seite 49 f.
 Compatible threaded rod
 see page 49 et sq.

passende Mutter
 siehe Seite 71 f.
 Compatible nut
 see page 71 et sq.

passende Anti-Slip Platte
 siehe Seite 77
 Compatible anti-slip plate
 see page 77

