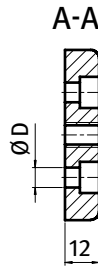
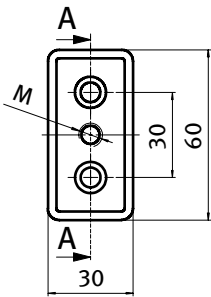


TRANSPORT- UND FUßPLATTE 30 × 60

TRANSPORT AND BASE PLATE 30 × 60

Ausführung	Zinkdruckguss	Model	Zinc die-cast
Beschreibung	zur Aufnahme von Stellfüßen, Rollen, Haken oder ähnlichen Bauteilen; stirnseitig mit den Profilen verschraubbar	Description	To mount leveling feet, rollers, hooks or similar components; screw joint to the face of the profile
Material	Zinkdruckguss	Material	Zinc die-cast
Liefereinheit	10 Stück	Pack Quantity	10 pieces
Extras	weitere Oberflächen, weitere Farben auf Anfrage	Specials	Other surfaces, other colors on request



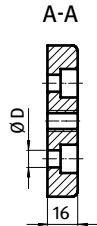
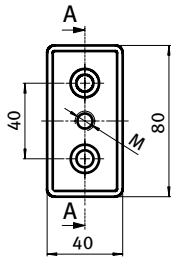
Transport- und Fußplatte 30 × 60 <i>Transport and Base Plate 30 × 60</i>	M	ØD [mm]	Gewicht [g] <i>Weight [g]</i>	Teil-Nr <i>Part#</i>
pulverbeschichtet <i>Powder coated</i>	M8	7 (M6)	101.0	093T30600806S
	M8	9 (M8)	100.0	093T30600808S
	M10	7 (M6)	99.0	093T30601006S
	M10	9 (M8)	98.0	093T30601008S
	M12	7 (M6)	97.0	093T30601206S
	M12	9 (M8)	96.0	093T30601208S
	M14	7 (M6)	95.0	093T30601406S
	M14	9 (M8)	94.0	093T30601408S
	M16	7 (M6)	93.0	093T30601606S
	M16	9 (M8)	92.0	093T30601608S
blank <i>Plain</i>	M8	7 (M6)	101.0	093T30600806R
	M8	9 (M8)	100.0	093T30600808R
	M10	7 (M6)	99.0	093T30601006R
	M10	9 (M8)	98.0	093T30601008R
	M12	7 (M6)	97.0	093T30601206R
	M12	9 (M8)	96.0	093T30601208R
	M14	7 (M6)	95.0	093T30601406R
	M14	9 (M8)	94.0	093T30601408R
	M16	7 (M6)	93.0	093T30601606R
	M16	9 (M8)	92.0	093T30601608R



TRANSPORT- UND FUßPLATTE 40 × 80

TRANSPORT AND BASE PLATE 40 × 80

Ausführung	Zinkdruckguss	Model	Zinc die-cast
Beschreibung	zur Aufnahme von Stellfüßen, Rollen, Haken oder ähnlichen Bauteilen; stirnseitig mit den Profilen verschraubbar	Description	To mount leveling feet, rollers, hooks or similar components; screw joint to the face of the profile
Material	Zinkdruckguss	Material	Zinc die-cast
Liefereinheit	10 Stück	Pack Quantity	10 pieces
Extras	weitere Oberflächen, weitere Farben auf Anfrage	Specials	Other surfaces, other colors on request



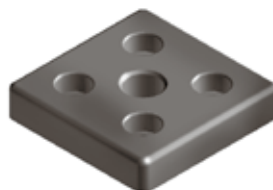
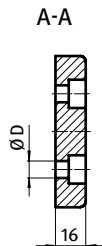
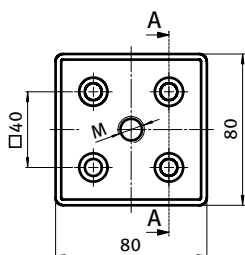
Transport- und Fußplatte 40 × 80 <i>Transport and Base Plate 40 × 80</i>	M	ØD [mm]	Gewicht [g] <i>Weight [g]</i>	Teil-Nr <i>Part#</i>
pulverbeschichtet <i>Powder coated</i>	M8	9 (M8)	213.0	093T40800808S
	M8	14.5 (M12)	192.0	093T40800812S
	M10	9 (M8)	211.0	093T40801008S
	M10	14.5 (M12)	190.0	093T40801012S
	M12	9 (M8)	209.0	093T40801208S
	M12	14.5 (M12)	188.0	093T40801212S
	M14	9 (M8)	203.0	093T40801408S
	M14	14.5 (M12)	182.0	093T40801412S
	M16	9 (M8)	199.0	093T40801608S
	M16	14.5 (M12)	178.0	093T40801612S
blank <i>Plain</i>	M20	9 (M8)	195.0	093T40802008S
	M8	9 (M8)	213.0	093T40800808R
	M8	14.5 (M12)	192.0	093T40800812R
	M10	9 (M8)	211.0	093T40801008R
	M10	14.5 (M12)	190.0	093T40801012R
	M12	9 (M8)	209.0	093T40801208R
	M12	14.5 (M12)	188.0	093T40801212R
	M14	9 (M8)	203.0	093T40801408R
	M14	14.5 (M12)	182.0	093T40801412R
	M16	9 (M8)	199.0	093T40801608R
M16	14.5 (M12)	178.0	093T40801612R	
M20	9 (M8)	195.0	093T40802008R	



TRANSPORT- UND FUßPLATTE 80 × 80

TRANSPORT AND BASE PLATE 80 × 80

Ausführung	Zinkdruckguss	Model	Zinc die-cast
Beschreibung	zur Aufnahme von Stellfüßen, Rollen, Haken oder ähnlichen Bauteilen; stirnseitig mit den Profilen verschraubbar	Description	To mount leveling feet, rollers, hooks or similar components; screw joint to the face of the profile
Material	Zinkdruckguss	Material	Zinc die-cast
Liefereinheit	10 Stück	Pack Quantity	10 pieces
Extras	weitere Oberflächen, weitere Farben auf Anfrage	Specials	Other surfaces, other colors on request



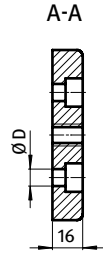
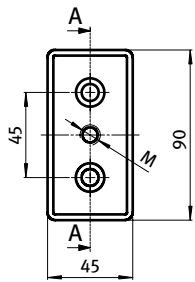
Transport- und Fußplatte 80 × 80 <i>Transport and Base Plate 80 × 80</i>	M	ØD [mm]	Gewicht [g] <i>Weight [g]</i>	Teil-Nr <i>Part#</i>
pulverbeschichtet <i>Powder coated</i>	M8	9 (M8)	483.0	093T80800808S
	M8	14.5 (M12)	384.0	093T80800812S
	M10	9 (M8)	436.0	093T80801008S
	M10	14.5 (M12)	382.0	093T80801012S
	M12	9 (M8)	433.0	093T80801208S
	M12	14.5 (M12)	380.0	093T80801212S
	M14	9 (M8)	437.0	093T80801408S
	M14	14.5 (M12)	374.0	093T80801412S
	M16	9 (M8)	425.0	093T80801608S
	M16	14.5 (M12)	367.0	093T80801612S
	M20	9 (M8)	416.0	093T80802008S
	M20	14.5 (M12)	353.0	093T80802012S
blank <i>Plain</i>	M8	9 (M8)	483.0	093T80800808R
	M8	14.5 (M12)	384.0	093T80800812R
	M10	9 (M8)	436.0	093T80801008R
	M10	14.5 (M12)	382.0	093T80801012R
	M12	9 (M8)	433.0	093T80801208R
	M12	14.5 (M12)	380.0	093T80801212R
	M14	9 (M8)	437.0	093T80801408R
	M14	14.5 (M12)	374.0	093T80801412R
	M16	9 (M8)	425.0	093T80801608R
	M16	14.5 (M12)	367.0	093T80801612R
	M20	9 (M8)	416.0	093T80802008R
	M20	14.5 (M12)	353.0	093T80802012R



TRANSPORT- UND FUßPLATTE 45 × 90

TRANSPORT AND BASE PLATE 45 × 90

Ausführung	Zinkdruckguss	Model	Zinc die-cast
Beschreibung	zur Aufnahme von Stellfüßen, Rollen, Haken oder ähnlichen Bauteilen; stirnseitig mit den Profilen verschraubbar	Description	To mount leveling feet, rollers, hooks or similar components; screw joint to the face of the profile
Material	Zinkdruckguss	Material	Zinc die-cast
Liefereinheit	10 Stück	Pack Quantity	10 pieces
Extras	weitere Oberflächen, weitere Farben auf Anfrage	Specials	Other surfaces, other colors on request



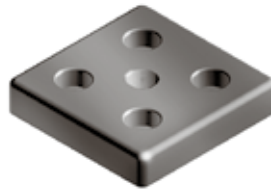
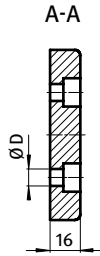
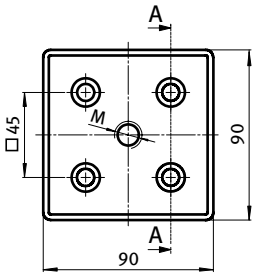
Transport- und Fußplatte 45 × 90 <i>Transport and Base Plate 45 × 90</i>	M	ØD [mm]	Gewicht [g] <i>Weight [g]</i>	Teil-Nr <i>Part#</i>
pulverbeschichtet <i>Powder coated</i>	M10	9 (M8)	280.0	093T45901008S
	M10	14.5 (M12)	257.0	093T45901012S
	M12	9 (M8)	276.0	093T45901208S
	M12	14.5 (M12)	255.0	093T45901212S
	M14	9 (M8)	270.0	093T45901408S
	M14	14.5 (M12)	253.0	093T45901412S
	M16	9 (M8)	266.0	093T45901608S
	M16	14.5 (M12)	247.0	093T45901612S
	M20	9 (M8)	256.0	093T45902008S
	M20	14.5 (M12)	243.0	093T45902012S
blank <i>Plain</i>	M10	9 (M8)	280.0	093T45901008R
	M10	14.5 (M12)	257.0	093T45901012R
	M12	9 (M8)	276.0	093T45901208R
	M12	14.5 (M12)	255.0	093T45901212R
	M14	9 (M8)	270.0	093T45901408R
	M14	14.5 (M12)	253.0	093T45901412R
	M16	9 (M8)	266.0	093T45901608R
	M16	14.5 (M12)	247.0	093T45901612R
	M20	9 (M8)	256.0	093T45902008R
	M20	14.5 (M12)	243.0	093T45902012R



TRANSPORT- UND FUßPLATTE 90 × 90

TRANSPORT AND BASE PLATE 90 × 90

Ausführung	Zinkdruckguss	Model	Zinc die-cast
Beschreibung	zur Aufnahme von Stellfüßen, Rollen, Haken oder ähnlichen Bauteilen; stirnseitig mit den Profilen verschraubbar	Description	To mount leveling feet, rollers, hooks or similar components; screw joint to the face of the profile
Material	Zinkdruckguss	Material	Zinc die-cast
Liefereinheit	10 Stück	Pack Quantity	10 pieces
Extras	weitere Oberflächen, weitere Farben auf Anfrage	Specials	Other surfaces, other colors on request



Transport- und Fußplatte 90 × 90 <i>Transport and Base Plate 90 × 90</i>	M	ØD [mm]	Gewicht [g] <i>Weight [g]</i>	Teil-Nr <i>Part#</i>
pulverbeschichtet <i>Powder coated</i>	M10	9 (M8)	522.0	093T90901008S
	M10	14.5 (M12)	482.0	093T90901012S
	M12	9 (M8)	520.0	093T90901208S
	M12	14.5 (M12)	480.0	093T90901212S
	M14	9 (M8)	519.0	093T90901408S
	M14	14.5 (M12)	475.0	093T90901412S
	M16	9 (M8)	516.0	093T90901608S
	M16	14.5 (M12)	471.0	093T90901612S
	M20	9 (M8)	510.0	093T90902008S
	M20	14.5 (M12)	463.0	093T90902012S
blank <i>Plain</i>	M10	9 (M8)	522.0	093T90901008R
	M10	14.5 (M12)	482.0	093T90901012R
	M12	9 (M8)	520.0	093T90901208R
	M12	14.5 (M12)	480.0	093T90901212R
	M14	9 (M8)	519.0	093T90901408R
	M14	14.5 (M12)	475.0	093T90901412R
	M16	9 (M8)	516.0	093T90901608R
	M16	14.5 (M12)	471.0	093T90901612R
	M20	9 (M8)	510.0	093T90902008R
	M20	14.5 (M12)	463.0	093T90902012R