



Set Gewindehülse D28

Set Threaded Sleeve D28

**NEU
NEW**

Beschreibung für Rundrohrprofile zur Befestigung von Stellfüßen und Lenkrollen an der Stirnseite von Rundrohrprofilen mit Aussendurchmesser \varnothing 28 mm

Material Hülse: Kunststoff PA, elektrostatisch ableitfähig, Langmutter: Stahl

Farbe Hülse: schwarz

Oberfläche Langmutter: verzinkt

Set 1 Hülse, 2-teilig, 1 Langmutter M12

Liefereinheit 20 Stück

Description for Tubular Frame Profiles To fix leveling feet or swivel castors to the front of tubular frame profiles with \varnothing 28 mm outer diameter

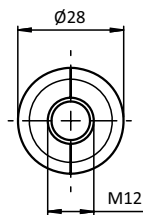
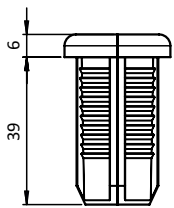
Material Sleeve: Nylon PA, electrostatically conductive Long nut: Steel

Color Sleeve: Black

Surface Long Nut: Zinc plated

Set 1 Sleeve, two-part 1 long nut M12

Pack Quantity 20 pieces



Set Gewindehülse D28
Set Ball Connector D28

Gewicht [g]
Weight [g]

Teil-Nr.
Part #

24.0

099RV28AS01