



**NEU
NEW**

Winkelblock 40/45

Angle Block 40/45

Beschreibung Aluminiumdruckguss, Profil 40 + 45
Befestigung von Flächenelementen an Aluminiumprofilen, besonders für hohe Belastungen auf der Fläche

Material Aluminiumdruckguss

Oberfläche blank

Montageset 2 Hammerschrauben M8 x 25,
2 Flanschmuttern M8

Liefereinheit 10 Stück

Extras weitere Oberflächen, weitere Farben auf Anfrage

Die-cast Aluminum, Profile 40 + 45

Description *To attach panels to aluminum profiles; especially for high load bearing on the panels*

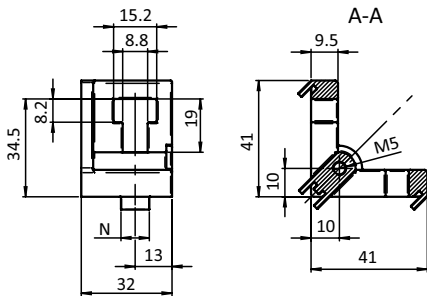
Material *Die-cast zinc*

Surface *Black zinc plated (RoHS compliant)*

Assembly Set *2 hammer screws M8 x 25,
2 flange nuts M8*

Pack Quantity *10 pieces*

Specials *Other surfaces, other colors on request*



Winkelblock 40/45
Angle Block 40/45

Maße [mm]
Dimensions [mm]

N

Gewicht [g]
Weight [g]

Teil-Nr.
Part #

Winkelblock 40/45 Angle Block 40/45	Maße [mm] Dimensions [mm]	N	Gewicht [g] Weight [g]		Teil-Nr. Part #
	M5	10	48.7	B	094A4045
inkl. Montageset <i>With assembly set</i>	M5	10	75.6	B	094A4045S01