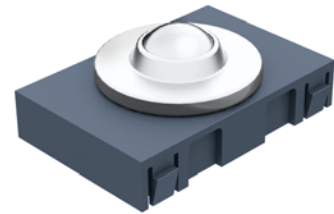
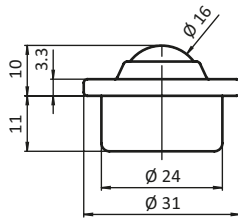




**BALL INSERT D24**

**KUGELEINSATZ D24**

<p><b>Model</b> For AL roller tracks</p> <p><b>Description</b> A low-wear, low friction ball caster for flexible movements in two directions, for example at track switches and material locks; For AL roller tracks, can also be used in panels, e.g. on table tops</p> <p><b>Material</b> Ball: Stainless steel Chassis: Steel</p> <p><b>Surface</b> Ball: Plain Chassis: Zinc plated</p> <p><b>Pack Quantity</b> 10 pieces</p> <p><b>Specials</b> Other materials, other surfaces on request</p> <p><b>Tip</b> Compatible cage for the ball insert see page 298.</p>	<p><b>Ausführung</b> für Rollenschienen AL</p> <p><b>Beschreibung</b> verschleiß- und reibungsarme Kugelrolle zum flexiblen Bewegen in zwei Dimensionen, z.B. in Weichen oder Schleusen; für Rollenschienen AL, kann auch in Flächenelemente eingesetzt werden, z.B. in Tischplatten</p> <p><b>Material</b> Kugel: Edelstahl Gehäuse: Stahl</p> <p><b>Oberfläche</b> Kugel: blank Gehäuse: verzinkt</p> <p><b>Liefereinheit</b> 10 Stück</p> <p><b>Extras</b> weitere Materialien, weitere Oberflächen auf Anfrage</p> <p><b>Hinweis</b> passender Käfig für Kugeleinsatz D24 siehe Seite 298.</p>
---	--



Ball Insert D24  
Kugeleinsatz D24

ESD

Weight [g]  
Gewicht [g]

Part #  
Teil-Nr.



63.0

062AQE