



Hammerschraube

Hammer Head Screw

Nut 10, Edelstahl

Beschreibung Befestigungselement für Aluminiumprofile, bricht die Eloxalschicht auf und schafft eine sichere, elektrisch leitfähige Verbindung

Material Edelstahl 1.4401

Liefereinheit 100 Stück

Extras Drehhilfe: Polyamid-Fleckbeschichtung auf Anfrage
Oberfläche: mit Trocken-Gleitfilm, Zink-Nickel- oder Zink-Lamellen-Überzug auf Anfrage

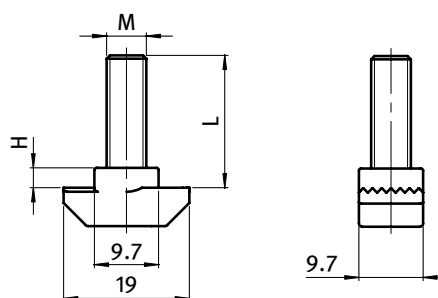
Slot 10, Stainless Steel

Description To fasten components to profiles, breaks the anodized coat of the profile - thus ensuring a safe, electrically conductive connection

Material Stainless steel SS316

Pack Quantity 100 pieces

Specials Turning help: Thread locking dot on request
Surface: With dry film lubrication, zinc plated or with zinc lamellar plating on request



Hammerschraube
Hammer Head Screw

Größe M x L [mm]
Size M x L [mm]

H
[mm]

Gewicht [g]
Weight [g]

Teil-Nr.
Part #

M6 x 20	3.0	11.3	B	096HK1030M0620E
M6 x 25	3.0	12.1	B	096HK1030M0625E
M6 x 30	3.0	13.1	B	096HK1030M0630E
M6 x 40	3.0	14.9	B	096HK1030M0640E
M6 x 60	3.0	18.1	B	096HK1030M0660E
M8 x 20	3.0	13.5	B	096HK1030M0820E
M8 x 25	3.0	15.2	B	096HK1030M0825E
M8 x 30	3.0	16.7	B	096HK1030M0830E
M8 x 40	3.0	19.9	B	096HK1030M0840E
M8 x 60	3.0	26.3	B	096HK1030M0860E

*Hammermutter mit Gewindestück
passende Flanschnutter siehe Seite 274

*Hammer nut with threaded rod
Compatible flange nut see page 274