



**NEU  
NEW**

**Set Haltewinkel 60 x 47 x 4, D28**

für Rundrohrprofile

**Beschreibung** zur rechtwinkligen Verbindung eines Rundrohrprofils mit Aussendurchmesser  $\varnothing$  28 mm mit einem Aluminiumprofil Nut 10; Justierung mittels Langlöchern

**Material** Stahl

**Oberfläche** verzinkt

**Set** 1 Haltewinkel,  
1 selbstformende Schraube S8 x 25 - Torx T40,  
2 Hammerschrauben - Nut 10 - M8 x 20  
2 Flanschmutter M8

**Liefereinheit** 20 Stück

**Set Mounting Brackets 60 x 47, D28**

for Tubular Frame Profiles

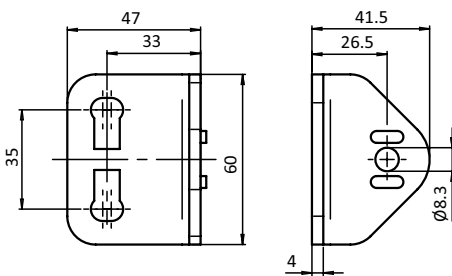
**Description** To connect a tubular frame profile with  $\varnothing$  28 mm outer diameter with a slot 10 aluminum profile; adjustable by slotted holes

**Material** Steel

**Surface** Zinc plated

**Set** 1 mounting bracket,  
1 self-tapping screw S8 x 25 - Torx T40,  
2 hammer head screws - Nut 10 - M8 x 20  
2 flange nuts M8

**Pack Quantity** 20 pieces



Set Kugelverbinder D28  
Set Ball Connector D28

Gewicht [g]  
Weight [g]

Teil-Nr.  
Part #

176.0

**B**

**099RV28TWS01**