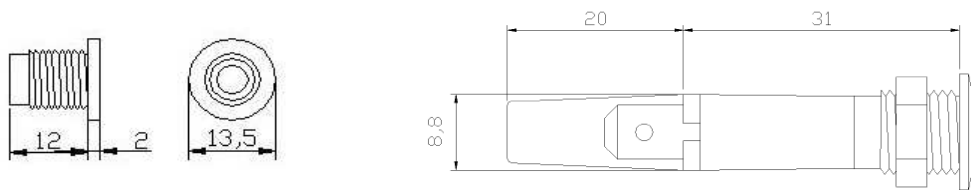




EL27.B Voyants pour découpe diamètre 10 mm



Principales caractéristiques

- Voyant à col fileté à encastrer dans une découpe de diamètre 10 mm. Serrage par écrou métallique fourni.
- Raccordement par languettes 6,35 mm.
- Homologation VDE (UL sur demande).
- Non relampable.
- Alimentation 24, 110, 240 ou 400V.
- Type de lampe : tension 24V : filament
tensions 110, 240 ou 400 V : néon pour les couleurs ambre et rouge, et fluor pour le vert.
- Température maxi : 120 °C.

Codes commande			
Tension	Lentille verte	Lentille rouge	Lentille ambre
24V	090393	090385	090389
110V	090391	090383	090387
240V	090392	090384	090388
400V	090394	090386	090390

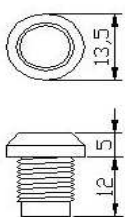
Options disponibles sur demande (à partir de 500 pcs)

Raccordement : languettes 4,8mm / fils PVC ou silicones, avec ou sans connectique

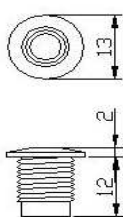
Tension : de 2 à 400V

Lampe : LED, filament, néon, fluor

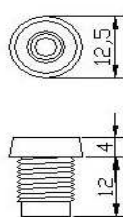
Forme de lentille (livrée montée ou séparée du corps du voyant)



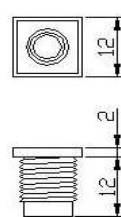
10F1



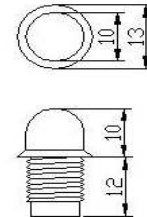
10F2



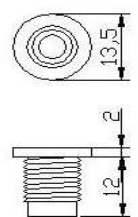
10F3



10F4



10F5



10F6