

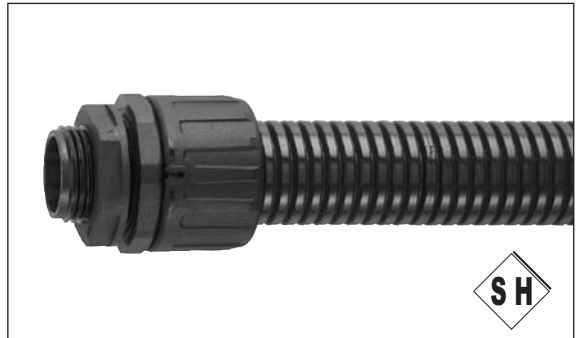



PWAL

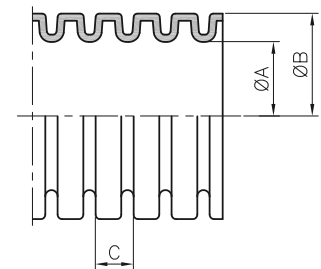
léger

Matière : PA 6
Coloris : noir
Températures d'utilisation : -40 à +120°C
Résistance à l'écrasement : 60 kg/100mm
Tenue au feu : auto-extinguible
Spécifications : résistant aux UV (BK)

Applications : gaine économique offrant une bonne flexibilité et résistance aux chocs (machine-outils, installations industrielles.)



Type	Référence article	Ø nominal mm	Ø A mm	Ø B mm	C*	Rayon de courbure mm	 m
PWAL 10	0630 0130 010	10	6,5	10,0	F	15	50
PWAL 11	0630 0138 010	11	8,5	11,5	F	20	50
PWAL 13	0630 0131 010	13	10,0	13,0	F	25	50
PWAL 16	0630 0132 010	16	12,0	15,8	F	35	50
PWAL 18	0630 0139 010	18	14,2	18,5	F	40	50
PWAL 21	0630 0133 010	21	16,9	21,2	F	40	50
PWAL 28	0630 0134 010	28	23,0	28,5	F	45	50
PWAL 34	0630 0135 010	34	28,3	34,5	L	55	50
PWAL 42	0630 0136 010	42	35,7	42,5	L	65	25
PWAL 54	0630 0137 010	54	47,4	54,5	L	80	25
PWAL 67	0630 0140 010	67	56,8	67,2	L	115	10



*Pas : F = fin / L - large


PWAS

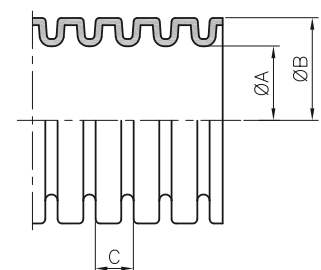
standard

Matière : PA 6
Coloris : noir
Températures d'utilisation : -40 à +120°C
Résistance à l'écrasement : 75 kg/100mm
Tenue au feu : auto-extinguible
Spécifications : V2 selon UL94-LFH, tenue élevée aux UV (BK)

Applications : utilisation pour appareillage et systèmes électriques variés (câblage de faisceaux, machines-outils).



Type	Référence article	Ø nominal mm	Ø A mm	Ø B mm	C*	Rayon de courbure mm	 m
PWAS 10	0630 0110 010	10	6,3	10,0	F	15	50
PWAS 13	0630 0111 010	13	9,8	13,0	F	25	50
PWAS 16	0630 0112 010	16	11,8	15,8	F	40	50
PWAS 18	0630 0118 010	18	14,0	18,5	F	40	50
PWAS 21	0630 0113 010	21	16,7	21,2	F	45	50
PWAS 28	0630 0114 010	28	22,8	28,5	F	50	50
PWAS 34	0630 0115 010	34	28,1	34,5	L	60	50
PWAS 42	0630 0116 010	42	35,5	42,5	L	70	25
PWAS 54	0630 0117 010	54	47,2	54,5	L	80	25
PWAS 67	0630 0119 010	67	56,5	67,2	L	130	10



*Pas : F = fin / L - large