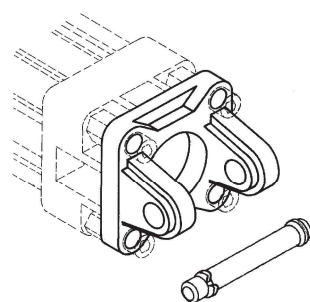
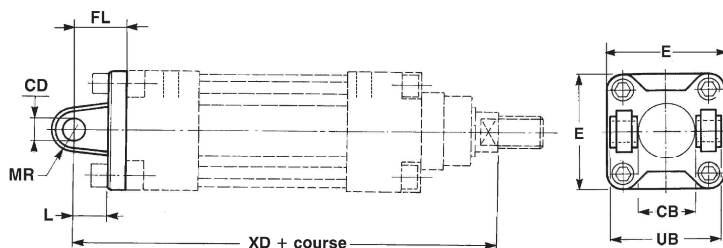


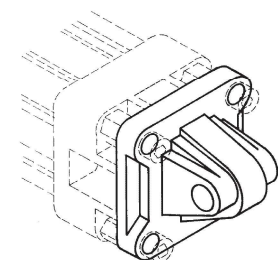
Articulations en aluminium moulé sous pression ISO MP2 (femelle) avec axe, MP4 (mâle) sans axe



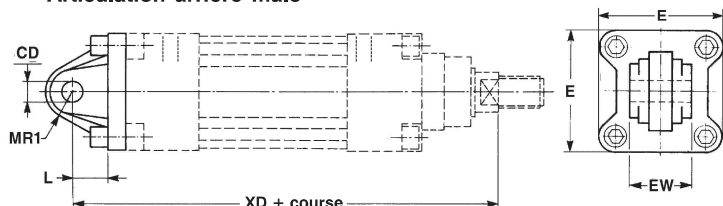
Articulation arrière femelle



Vér. Ø	Code	Masse kg
32	KF-10032A	0,06
40	KF-10040A	0,08
50	KF-10050A	0,15
63	KF-10063A	0,25
80	KF-10080A	0,36
100	KF-10100A	0,6
125	KF-10125A	1,8
160	KF-10160A	2,4
200	KF-10200A	3,5



Articulation arrière mâle



Vér. Ø	Code	Masse kg
32	KF-11032	0,08
40	KF-11040	0,1
50	KF-11050	0,17
63	KF-11063	0,25
80	KF-11080	0,42
100	KF-11100	0,66
125	KF-11125	1,5
160	KF-11160	2,3
200	KF-11200	3,5

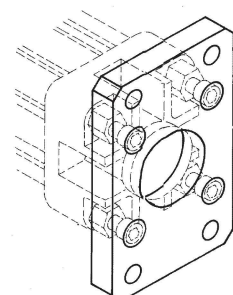
Axe voir page 18-L.

Bride avant – arrière en acier zingué, ISO MF1-MF2 (sur demande à normes VDMA)

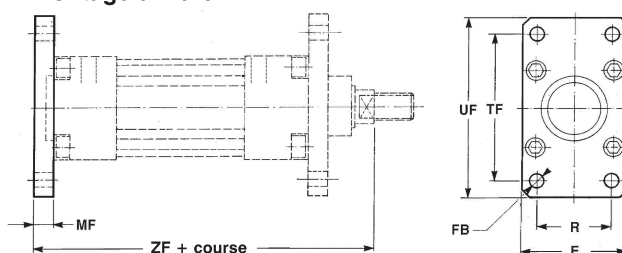
Vis de fixation voir page 18



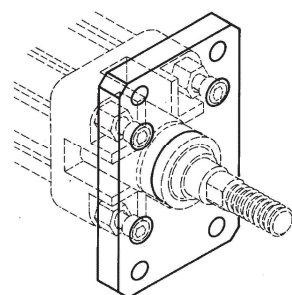
6431
VDMA
24562



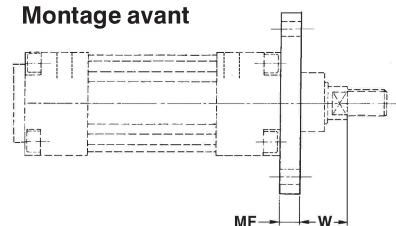
Montage arrière



Vérin Ø	Code	Masse kg
32	KF-12032	0,2
40	KF-12040	0,25
50	KF-12050	0,5
63	KF-12063	0,65
80	KF-12080	1,5
100	KF-12100	2,2
125	KF-12125	4,1
160	KF-12160	7
200	KF-12200	12,4



Montage avant



Dimensions articulation ISO MP2-MP4

Dimensions bride ISO MF1-MF2

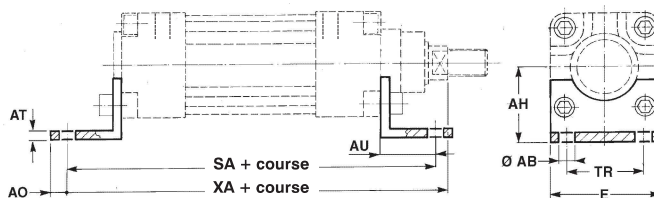
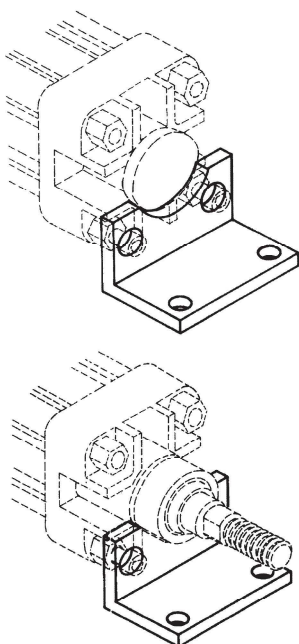
Vér. Ø	CB H14	CD H9	E	EW		FL ±0,2	L (min)	MR (max)	MR1*	UB h14	XD		E	FB H13	MF ±0,2	R JS14	TF JS14	UF	W		ZF	
				Nom.	Tol.						Nom.	Tol.							Nom.	Tol.	Nom.	Tol.
32	26	10	48	26		22	12	11	15*	45	142	±1,25	45	7	10	32	64	80	16	±1,6	130	±1,25
40	28	12	54	28		25	15	13	18*	52	160	±1,25	52	9	10	36	72	90	20	±1,6	145	±1,25
50	32	12	65	32	-0,2	27	15	13	20*	60	170	±1,25	65	9	12	45	90	110	25	±1,6	155	±1,25
63	40	16	75	40	-0,6	32	20	17	23*	70	190	±1,6	75	9	12	50	100	120	25	±2	170	±1,6
80	50	16	95	50		36	20	17	27*	90	210	±1,6	95	12	16	63	126	150	30	±2	190	±1,6
100	60	20	115	60		41	25	21	29,5*	110	230	±1,6	115	14	16	75	150	170	35	±2	205	±1,6
125	70	25	140	70	-0,5	50	30	26	26	130	275	±2	140	16	20	90	180	205	45	±2,5	245	±2
160	90	30	180	90	-1,2	55	35	31	30*	170	315	±2	180	18	20	115	230	260	60	±2,5	280	±2
200	90	30	220	90		60	35	31	30*	170	335	±2	220	22	25	135	270	300	70	±2,5	300	±2

*Dimensions non à normes



Equerre en acier zingué ISO MS1

Vis de fixation voir page 18

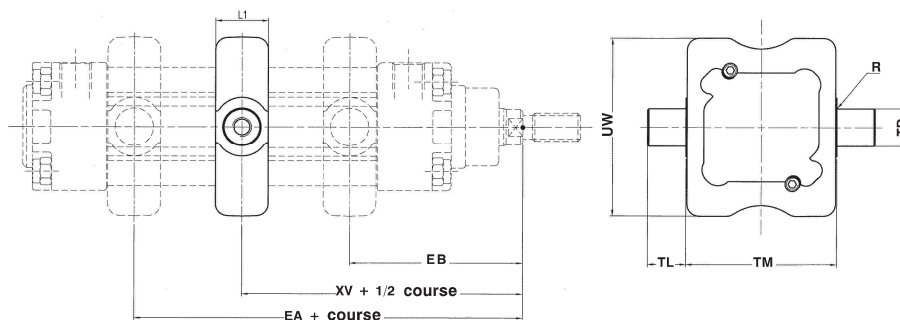


Vér. Ø	Code	Masse kg
32	KF-13032	0,07
40	KF-13040	0,09
50	KF-13050	0,2
63	KF-13063	0,2
80	KF-13080	0,4
100	KF-13100	0,6
125	KF-13125	1,2
160	KF-13160	2,4
200	KF-13200	3,4



6431
VDMA
24562

Tourillon ISO MT4 avec grains de fixation pour vérins série K (alésages 160-200 monté sur les tirants)



Vér. Ø	Code	Masse kg
32	KF-14032	0,13
40	KF-14040	0,24
50	KF-14050	0,32
63	KF-14063	0,61
80	KF-14080	0,93
100	KF-14100	1,6
125	KF-14125	2,2
160	KF-14160	4,3
200	KF-14200	7,5

NOTE: la cote XV + 1/2 course correspond à la position du tourillon au milieu du profilé du vérin.

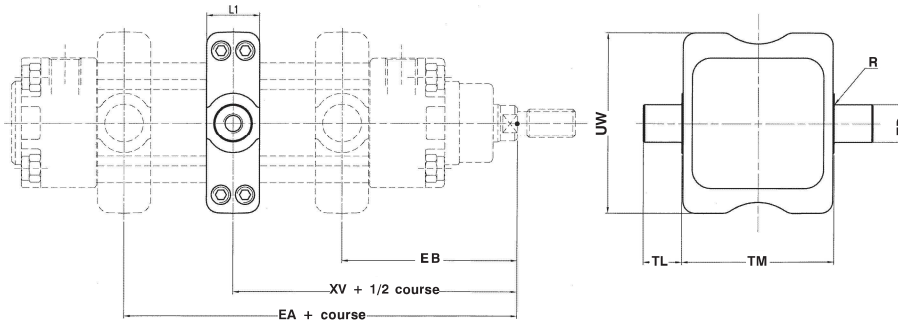
Dimensions équerre ISO MS1

Dimensions tourillon ISO MT4 pour série K

Vér. Ø	AB H13	AH JS15	AO	AT	AU ±0,2	E	SA		TR JS14	XA		EA (max)	EB (min)	L1	R	TD e9	TL h14	TM h14	UW	XV	
							Nom.	Tol.		Nom.	Tol.									Nom.	Tol.
32	7	32	6	4	24	45	142	±1,25	32	144	±1,25	82	64	22	0,5	12	12	50	65	73	±2
40	9*	36	8	4	28	52	161	±1,25	36	163	±1,25	93	72	22	0,5	16	16	63	75	82,5	±2
50	9*	45	10	5	32	64	170	±1,25	45	175	±1,25	101	79	22	1	16	16	75	95	90	±2
63	9*	50	12	5	32	74	185	±1,6	50	190	±1,6	107	88	28	1	20	20	90	105	97,5	±2
80	12	63	15	6	41	94	210	±1,6	63	215	±1,6	123	97	28	1	20	20	110	130	110	±2
100	14*	71	20	6	41	114	220	±1,6	75	230	±1,6	131	109	34	1	25	25	132	145	120	±2
125	16*	90	15	8	45	140	250	±2	90	270	±2	164	126	34	1,5	25	25	160	175	145	±2,5
160	18*	115	20	10	60	180	300	±2	115	320	±2	190	150	40	2,5	32	32	200	190	170	±2,5
200	22*	135	30	10	70	220	320	±2	135	345	±2	205	165	40	2,5	32	32	250	240	185	±2,5

* dimensions non à normes

Tourillon ISO MT4 avec grains de fixation pour vérins série KD



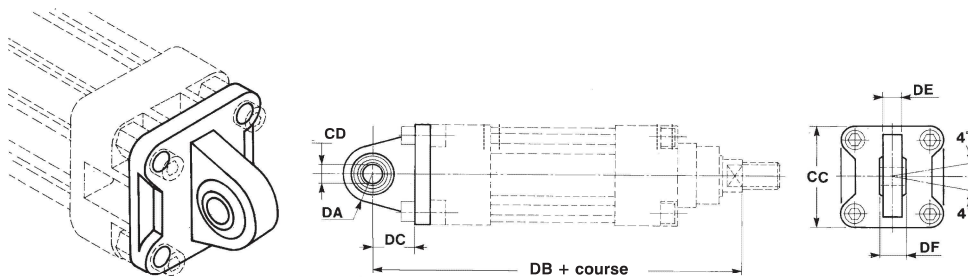
Dimensions tourillon ISO MT4 pour série KD

Vér. Ø	EA (max)	EB (min)	L1	R	TD (e9)	TL (h14)	TM (h14)	UW	XV	
									Nom.	Tol.
32	82	64	22	0,5	12	12	50	65	73	±2
40	93	72	22	0,5	16	16	63	75	82,5	±2
50	101	79	22	1	16	16	75	95	90	±2
63	107	88	28	1	20	20	90	105	97,5	±2
80	123	97	28	1	20	20	110	130	110	±2
100	131	109	34	1	25	25	132	145	120	±2
125	164	126	34	1,5	25	25	160	175	145	±2,5

Vér. Ø	Code	Masse Kg
32	KDF-14032	0,12
40	KDF-14040	0,24
50	KDF-14050	0,32
63	KDF-14063	0,47
80	KDF-14080	0,80
100	KDF-14100	1,50
125	KDF-14125	1,92

Course min. du vérin: 10 mm
 XV+1/2 course: position du tourillon au milieu du profilé entre fond et tête.

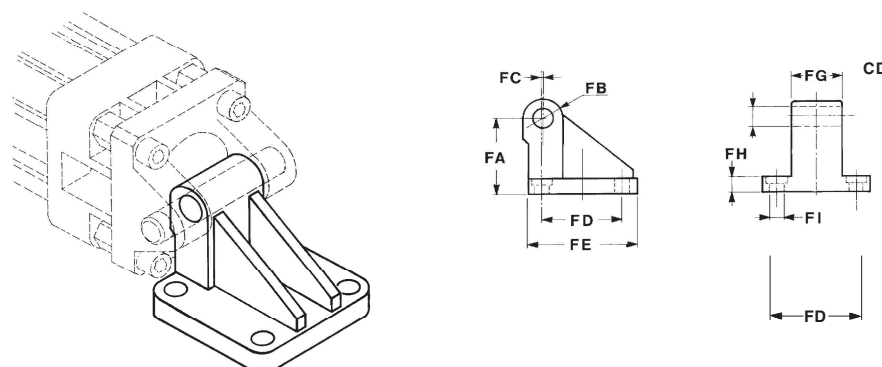
Articulation arrière mâle en aluminium moulé sous pression



Vér. Ø	Code	Masse Kg
32	KF-11032S	0,1
40	KF-11040S	0,2
50	KF-11050S	0,3
63	KF-11063S	0,35
80	KF-11080S	1,6
100	KF-11100S	0,7

Vis de fixation voir page 18

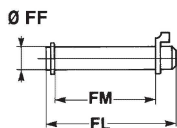
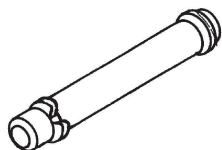
Articulation arrière d'équerre à 90° en aluminium moulé sous pression



Vér. Ø	Code	Masse Kg
32	KF-19032	0,09
40	KF-19040	0,12
50	KF-19050	0,20
63	KF-19063	0,32
80	KF-19080	0,58
100	KF-19100	0,91



Axe en acier zingué avec 2 circlips

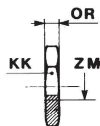
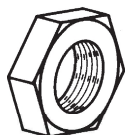


Vér. Ø	Code	Masse kg
32	KF-18032	0,03
40	KF-18040	0,05
50	KF-18050	0,05
63	KF-18063	0,12
80	KF-18080	0,15
100	KF-18100	0,29
125*	KF-18125	1,53
160*-200*	KF-18160	1

* Axes pour réf. KF10...

Vér. Ø	Dimensions articulation arrière mâle							Dimensions articulation arrière d'équerre à 90°									Dimensions axe		
	CC	CD H9	DA	DB	DC	DE	DF	CD H9	FA	FB	FC	FD	FE	FG	FH	FI	FF f8	FL	FM
32	48	10	15	142	14	10,5	14	10	32	10	1,2	32,5	49	26	10	6,4	10	53	46
40	54	12	18	160	16,5	12	16	12	36	12	2,6	38	55	28	10	6,4	12	61,3	53
50	65	12	20	170	17,5	12	16	12	45	12	0,3	46,5	67	32	12	8,4	12	69	61
63	75	16	21	190	21,5	15	21	16	50	16	3,3	56,5	73	40	12	8,4	16	80,5	71
80	95	16	27	210	24	15	21	16	63	16	1,0	72	97	50	14	10,5	16	100,5	91
100	115	20	29,5	230	28	18	25	20	73	20	2,5	89	115	60	16	10,5	20	122,5	111
125																	25	140	131
160																	30	205	171
200																	30	205	171

Ecrou pour tige en acier zingué



Vér. Ø	ZM	KK	OR	Code
32	M10 x 1,25	17	6	KF - 16032
40	M12 x 1,25	19	7	KF - 16040
50 ÷ 63	M16 x 1,5	24	8	KF - 16050
80 ÷ 100	M20 x 1,5	30	9	KF - 16080
125	M27 x 2	41	12	KF - 16125
160 ÷ 200	M36 x 2	55	14	KF - 16160

Vis de fixation accessoires

Vis à tête cylindrique UNI 5931 réf. AZ4-VN... indiquées pour fixations KF-10.../KF-11.../KF-11...S

Vér. Ø	Vis	Code
32-40	M6 x 18	AZ4-VN0618
50-63	M8 x 22	AZ4-VN0822
80-100	M10 x 25	AZ4-VN1025
125	M12 x 35	AZ4-VN1235

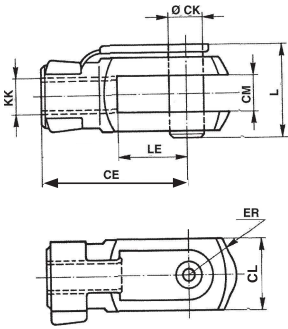
Vis à tête cylindrique UNI 5931 et DIN 7984 Réf. AZ4-VN.../AZ4-VPA... indiquées pour fixations KF-19...

Vér. Ø	Vis 2 pièces par type	Code
32-40	M6 x 14	AZ4-VN0614
	M6 x 18	AZ4-VN0618
50-63	M8 x 16	AZ4-VPA0816
	M8 x 22	AZ4-VPA0822
80-100	M10 x 20	AZ4-VPA1020
	M10 x 25	AZ4-VPA1025

Vis à tête cylindrique UNI 5931 Réf. AZ4-VN... indiquées pour fixations KF-12.../KF-13...

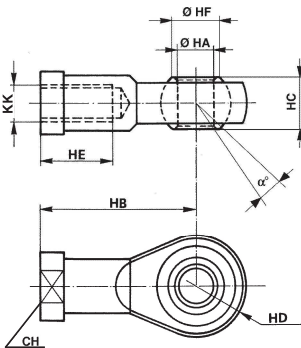
Vér. Ø	Vis	Code
32-40	M6 x 14	AZ4-VN0614
50-63	M8 x 16	AZ4-VN0816
80-100	M10 x 20	AZ4-VN1020
125	M12 x 25	AZ4-VN1225

Chape femelle de tige avec clip en acier zingué selon ISO 8140 avec axe



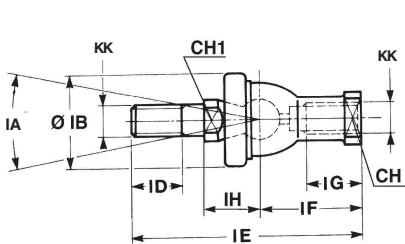
Vér. Ø	CE	CK	CL	CM B12 B12	ER	KK	L	LE	Masse kg	Code
32	40	10	20	10	16	M10 x 1,25	26	20	0,09	KF - 15032
40	48	12	24	12	19	M12 x 1,25	32	24	0,015	KF - 15040
50-63	64	16	32	16	25	M16 x 1,5	40	32	0,34	KF - 15050
80-100	80	20	40	20	32	M20 x 1,5	50	40	0,67	KF - 15080
125	110	30	55	30	45	M27 x 2	65	54	1,79	KF - 15125
160-200	144	35	70	35	57	M36 x 2	81	72	3,87	KF - 15160

Rotule femelle autolubrifiante en acier zingué



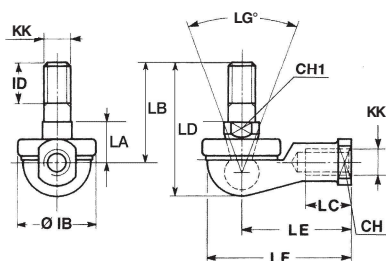
Vér. Ø	a	CH	KK	HA	HB	HC	HD	HE	HF	Masse kg	Code
32	13°	17	M10 x 1,25	10	43	14	14	20	12,9	0,076	KF - 17032
40	13°	19	M12 x 1,25	12	50	16	16	22	15,4	0,11	KF - 17040
50-63	15°	22	M16 x 1,5	16	64	21	21	28	19,3	0,22	KF - 17050
80-100	14°	30	M20 x 1,5	20	77	25	25	33	24,3	0,4	KF - 17080

Embout rotulé oscillant



Vér. Ø	CH	CH1	IA	KK	IH ±0,3	IB	ID	IE	IF	IG	Masse kg	Code
32	17	11	30°	M10 x 1,25	19,5	32	15	74,5	35	18	0,12	KF - 22025
40	19	17	30°	M12 x 1,25	22	36	17	84	40	20	0,185	KF - 22040
50-63	22	19	22°	M16 x 1,5	27,5	47	23	112	50	27	0,36	KF - 22050
80-100	30	24	15°	M20 x 1,5	31,5	58	25	133	63	38	0,57	KF - 22080

Embout rotulé oscillant d'équerre



Vér. Ø	CH	CH1	LG	KK	IB	ID	LA ±0,3	LB	LC	LD	LE	LF	Masse kg	Code
32	17	11	50°	M10 x 1,25	32	15	17	37	21	50,5	43	57	0,11	KF - 23025
40	19	17	50°	M12 x 1,25	36	17	19	42	27	57,5	50	66	0,165	KF - 23040
50-63	22	19	40°	M16 x 1,5	47	23	23,5	60	33	79,5	64	84	0,33	KF - 23050
80-100	30	24	32°	M20 x 1,5	58	25	27	68	40	90	77	99	0,54	KF - 23080