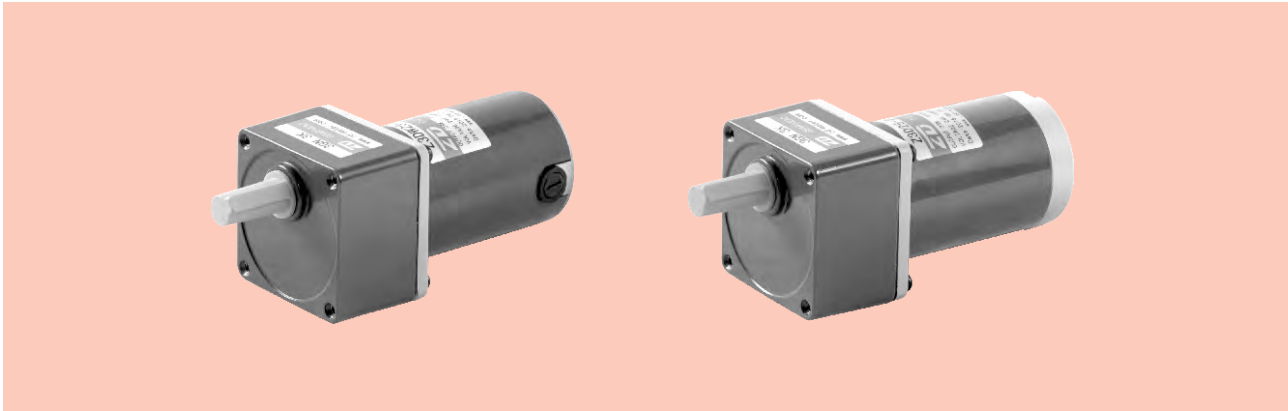


DC Motor DC Motor

■ 25W □ 70mm



Spezifikation / Specification

Modell Model	Spannung Voltage	Leistung Power	No-Last Parameter/No-load Parameters		Last Parameter/Load Parameters			Pinselfeben Brush Life	Motor Gewicht Motor Weight
			Drehzahl/Speed	Strom/Current	Drehzahl/Speed	Drehmoment/Torque	Strom/Current		
			r/min	A	r/min	mN.m	A		
Z3D25-12 □	12	25	3300	1.0Max.	3000	80	3.5	2000	1.0
Z3DW25-12□	12	25	3300	1.0Max.	3000	80	3.5	2000	1.0
Z3D25-24 □	24	25	3200	0.5Max.	2800	85	1.6	2000	1.0
Z3DW25-24□	24	25	3200	0.5Max.	2800	85	1.6	2000	1.0
Z3D25-90 □	90	25	3100	0.3Max.	2700	88	0.6	2000	1.0
Z3DW25-90□	90	25	3100	0.3Max.	2700	88	0.6	2000	1.0

- **Motorspannung, -leistung und -geschwindigkeit werden nach dem Kundenwunsch unter den zulässigen Umständen der nutzbaren Dimension geliefert.**
Motor voltage, power and speed will be customized according to his requestment under the allowed circumstance of adoptable dimension.
- **Wir verwenden W nach D im Modell, um den externen Bürstenmotor auszudrücken, z. B. Z2DW06-12GN. Wenn kein W, bedeutet dies den internen Bürstenmotor. Für den externen Bürstenmotor können Sie den Pinsel direkt nachstellen. Für interne müssen wir zuerst den Motor zerlegen.**
We use W after D in the model to express the external brush motor, such as Z2DW06-12GN. If no W, it means the standard internal brush motor. For external brush motor, you can replace the brush directly. For internal ones, we need to disassembly the motor first.

Typ / Type

- **Motor / Motor**

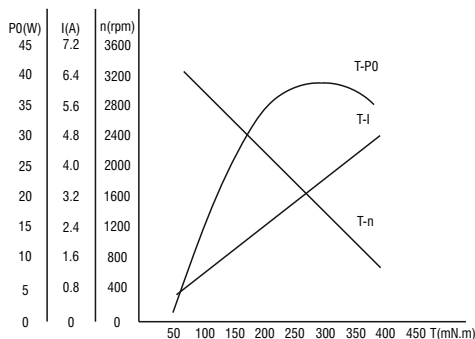
Typen Type	Modell / Model	
	Ritzelwelle Pinion Shaft	Runde Welle Round Shaft
Kabeltyp Lead Wire Type	Z3D25-12GN	Z3D25-12A
	Z3DW25-12GN	Z3DW25-12A
	Z3D25-24GN	Z3D25-24A
	Z3DW25-24GN	Z3D25-24A
	Z3D25-90GN	Z3D25-90A
	Z3DW25-90GN	Z3DW25-90A

- **Parallelwellengetriebe (separat erhältlich) / Parallel Shaft Gearhead (Sold Separately)**

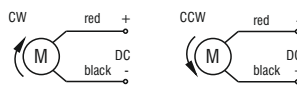
Getriebe Typen Gearhead Type	Getriebe Modell Gearhead Model	Untersetzung Gear Ratio
Lange Lebensdauer Geräuscharm Long Life Low Noise	3GN□K	3, 3.6, 5, 6, 7.5, 9, 10, 12.5, 15, 18, 20, 25, 30, 36, 40, 50, 60, 75, 90, 100, 120, 150, 180, 200
	3GN10XK (Dezimalgetriebe / Decimal Gearhead)	

- **Die (□) des Reduziermodells bedeutet den Wert des Untersetzungsverhältnisses.**
Enter the gear ratio in the box (□) within the model name

- **Motor Kennlinien / Characteristic Curve Of Motor**



- **Schaltplan / Wiring Diagram Of Motor**



- **Standard-Leitungslänge: 300 mm ± 10, Modell: UL1015 Type: AWG20; Die Länge und das Modell der Motorenleitung kann nach dem Kundenwunsch unter der Bedingung angepasst werden.**

Standard length of lead wire: 300mm±10, model: UL1015, type: AWG20; lead wire length, model will be customised by dient requestmant under allowed circumstance of adoptable dimension.

Getriebemotor-Drehmoment-Tabelle / Gear Motor-Torque Table

- Getriebe und Dezimalgetriebe sind separat erhältlich.

Gearhead and decimal gearheads can be sold separately.

- Die (□) des Reduziermodells bedeutet den Wert des Untersetzungsverhältnisses.

Enter the gear ratio in the box (□) within the model name.

- Farbe bedeutet, dass es in der gleichen Richtung wie der Motor läuft und die anderen in der entgegengesetzten Richtung.

□ indicates the same rotating direction of the motor while the rotating direction of others are opposite.

- Die Drehzahl wird berechnet, indem die Synchronrehzahl des Motors durch das Untersetzungsverhältnis dividiert wird. Die tatsächliche Drehzahl verringert sich um 2% ~ 20% gegenüber dem angezeigten Wert, wenn sich die Last ändert.

The speed is calculated by dividing the motor's synchronous speed by the reduction ratio. The actual speed is 2%~20% less than the displayed value, depending on the size of the load.

- Wenn das Untersetzungsverhältnis größer als die folgende Tabelle gewünscht wird, kann ein Zwischenreduzierer mit einem Untersetzungsverhältnis von 10 zwischen dem Motor und dem Getriebe installiert werden. In diesem Fall beträgt das zulässige Drehmoment 5N·m.

To reduce the speed beyond the gear ratio in the table, attach a decimal gearhead (gear ratio:10) between the gearhead and motor. In that case, the permissible torque is 5N·m.

Das zulässige Drehmoment / Allowance Torque: Oberteil / Upside (N.m), Unterteil / Belowside (kgf.cm)

Typen / Type	Untersetzung Gear Ratio	3	3.6	5	6	7.5	9	10	12.5	15	18	20	25	30	36	40	50	60	75	90	100	120	150	180	200
Z3D25-24GN	Drehzahl Speed r/min	933	778	560	467	373	311	280	224	187	156	140	112	93	78	70	56	47	37	31	28	23	19	16	14
	3GN□K	0.21 2.03	0.25 2.44	0.35 3.38	0.41 4.06	0.52 5.08	0.62 6.09	0.69 6.77	0.86 8.46	1.04 10.2	1.24 12.2	1.24 12.2	1.55 15.2	1.86 18.3	2.24 21.9	2.49 24.4	3.11 30.5	3.73 36.6	4.66 45.7	5.00 50.0	5.00 50.0	5.00 50.0	5.00 50.0	5.00 50.0	5.00 50.0

Zulässige Querkraft und zulässige Axiallast / To Allow The Hoisting Of The Load Allow Axial Load

Motor (Runde Welle) →Seite 215 / Motor (Round shaft) →P215

Getriebe →Seite 215 / Gearhead →P215

Zulässiges Lastträgheitsmoment J Für Getriebe

Permissible Load Inertia J For Gearhead

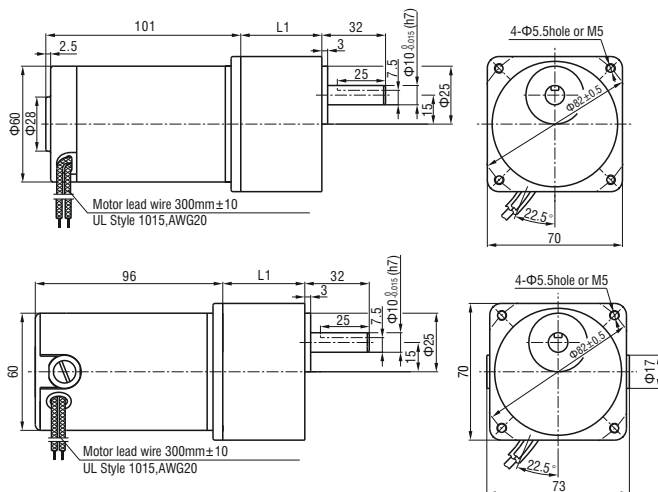
→Seite 215 / →P215

Maße / Dimensions (mm)

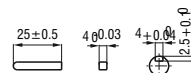
Befestigungsschrauben sind im Lieferumfang des Getriebes enthalten. / Mounting screws are included with gearhead.

- Kabeltyp / Lead Wiring Type

Gewicht / Weight: Motor / Motor: 1.0kg Getriebe / Gearhead: 0.55kg



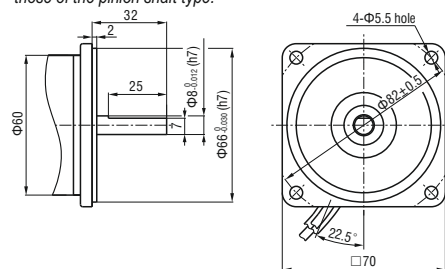
- Passfeder-Keilnut (Zubehör des Getriebes)
Key-Keyway (Accessory Of Gearhead)



- Wellenabschnitt des runden Wellentyps
Shaft Section Of Round Shaft Type

Außer Gewicht und Wellenabschnitt ist die Motorform gleich wie der Ritzelwellentyp.

Excluding weight and the shaft section motor shape are the same as those of the pinion shaft type.



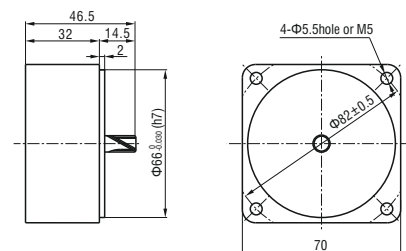
- Dezimalgetriebe / Decimal Gearhead

Kann mit GN Ritzelwelle Typ verbunden werden

Can be connected to GN pinion shaft type

3GN10XK

Gewicht / Weight: 0.31kg



Motor Modell Motor Model	Getriebe Modell Gearhead Model	Untersetzung Gear Ratio	L1
Z3D25-12GN Z3DW25-12GN Z3D25-24GN Z3DW25-24GN Z3D25-90GN Z3DW25-90GN	3GN K	3~200	42

- Die (□) des Reduziermodells bedeutet den Wert des Untersetzungsverhältnisses.

Enter the gear ratio in the box (□) within the model name

- Untersetzung 3~18, kurze Gehäuse ist möglich (L1=32)

Gear ratio 3~18, short case is possible (L1=32)