

Drehzahlregulierender Motor Speed Adjustable Motor

■ 90W □ 90mm



Spezifikation / Specification Kontinuierliche Leistung / Cont. Rating

Modell / Model • Typen / Type Kabeltyp / Lead Wire Type		Ausgangsleistung Output Power	Spannung Voltage	Frequenz Frequency	Drehzahlregelungsbereich Speed Control Range r/min	zulässiges Drehmoment Allowance Torque		Startdrehmoment Starting Torque	Strom Current	Kapazität des Kondensators Capacitor
Ritzelwelle Pinion Shaft	Runde Welle Round Shaft					1200r/min mN.m	90r/min mN.m			
5IK90RGU-AF	5IK90RA-AF	90	1ph 100	50	90~1350	710	230	405	1.55	25.0
				60	90~1650		260		1.85	
5IK90RGU-EF	5IK90RA-EF	90	1ph 110	60	90~1650	710	260	410	1.40	20.0
			1ph 120						1.45	
5IK90RGU-CF	5IK90RA-CF	90	1ph 220	50	90~1350	710	230	410	0.72	5.0
			1ph 230						0.70	
5IK90RGU-HF	5IK90RA-HF	90	1ph 220	60	90~1650	710	260	410	0.71	5.0
			1ph 230						0.75	

• Wenn der Motor unter verschiedenen Sicherheitsstandards zugelassen ist, ist der Modellname auf dem Typenschild der genehmigte Modellname.

When the motor is approved under various safety standards, the model name on the nameplate is the approved model name.

• Hinweis: "-A" bedeutet die Spannung 110V, der Kondensatorwert ist entsprechend der Bezeichnung des Typenschildes.

Note: "-A" it means the voltage 110V, the assembly capacitor value it is according the label.

Typen / Type

● Motor / Motor

Typen Type	Modell / Model	
	Ritzelwelle Pinion Shaft	Runde Welle Round Shaft
Kabeltyp Lead Wire Type	5IK90RGU-AF	5IK90RA-AF
	5IK90RGU-EF	5IK90RA-EF
	5IK90RGU-CF	5IK90RA-CF
	5IK90RGU-HF	5IK90RA-HF

● Parallelwellengetriebe (separat erhältlich) / Parallel Shaft Gearhead (Sold Separately)

Getriebe Typen Gearhead Type	Getriebe Modell Gearhead Model	Untersetzung Gear Ratio
Lange Lebensdauer Geräuscharm Long Life Low Noise	5GU□K	3, 3.6, 5, 6, 7.5, 9, 10, 12.5, 15, 18, 20, 25, 30, 36, 40, 50, 60, 75, 90, 100, 120, 150, 180, 200
	5GN10XK (Dezimalgetriebe / Decimal Gearhead)	

• Die (□) des Reduziermodells bedeutet den Wert des Unteretzungsverhältnisses.

Enter the gear ratio in the box (□) within the model name

Getriebemotor-Drehmoment-Tabelle / Gear Motor-Torque Table

- **Getriebe und Dezimalgetriebe sind separat erhältlich.**
Gearhead and decimal gearheads can be sold separately.
- **Die (□) des Reduziermodells bedeutet den Wert des Untersetzungsverhältnisses.**
Enter the gear ratio in the box (□) within the model name.
- **□ Farbe bedeutet, dass es in der gleichen Richtung wie der Motor läuft und die anderen in der entgegengesetzten Richtung.**
□ indicates the same rotating direction of the motor while the rotating direction of others are opposite.
- **Die Drehzahl wird berechnet, indem die Synchrondrehzahl (50 Hz: 1500 U / min, 60 Hz: 1800 U / min) des Motors durch das Untersetzungsverhältnis dividiert wird. Die tatsächliche Drehzahl verringert sich um 2% ~ 20% gegenüber dem angezeigten Wert, wenn sich die Last ändert.**
The speed is calculated by dividing the motor's synchronous speed (50Hz: 1500r/min, 60Hz: 1800r/min) by the gear ratio. The actual speed is 2%~20% less than the displayed value, depending on the size of the load.
- **Wenn das Untersetzungsverhältnis größer als die folgende Tabelle gewünscht wird, kann ein Zwischenreduzierer mit einem Untersetzungsverhältnis von 10 zwischen dem Motor und dem Getriebe installiert werden. In diesem Fall beträgt das zulässige Drehmoment 20N·m.**
To reduce the speed beyond the gear ratio in the table, attach a decimal gearhead (gear ratio:10) between the gearhead and motor. In that case, the permissible torque is 20N·m.

Das zulässige Drehmoment / Allowance Torque: Oberteil / Upside (N.m), Unterteil / Belowside (kgf.cm)

Typen / Type Motor / Motor Getriebe / Gearhead	Untersetzung Gear Ratio		3	3.6	5	6	7.5	9	10	12.5	15	18	20	25	30	36	40	50	60	75	90	100	120	150	180	200	
	Drehzahl Speed r/min	50Hz	500	417	300	250	200	166	150	120	100	83	75	60	50	41	37	30	25	20	16	15	12.5	10	8.3	7.5	
5IK90RGU-AF□ 5IK90RGU-EF□ 5IK90RGU-CF□ 5IK90RGU-HF□	5GU□KB 5GU□K	50Hz	1.70	2.00	2.80	3.40	4.30	5.10	5.31	6.40	7.70	9.20	9.55	11.6	13.6	16.6	18.1	20.0	20.0	20.0	20.0	20.0	20.0	20.0	20.0	20.0	20.0
		60Hz	1.40	1.70	2.50	2.80	3.50	4.20	4.43	5.20	6.20	7.50	7.81	9.40	11.3	13.5	14.5	18.8	20.0	20.0	20.0	20.0	20.0	20.0	20.0	20.0	20.0
	50Hz	17.3	20.4	28.6	34.7	43.9	52.0	54.2	65.3	78.6	93.3	97.4	118	139	169	184	200	200	200	200	200	200	200	200	200	200	200
	60Hz	14.3	17.3	25.5	28.6	35.7	42.9	45.2	53.1	63.3	76.5	79.6	95.9	115	138	148	19.2	200	200	200	200	200	200	200	200	200	200

Zulässige Querkraft und zulässige Axiallast / To Allow The Hoisting Of The Load Allow Axial Load

Motor (Runde Welle) →Seite 215 / Motor (Round shaft) →P215

Getriebe →Seite 215 / Gearhead →P215

Zulässiges Lastträgheitsmoment J Für Getriebe / Permissible Load Inertia J For Gearhead

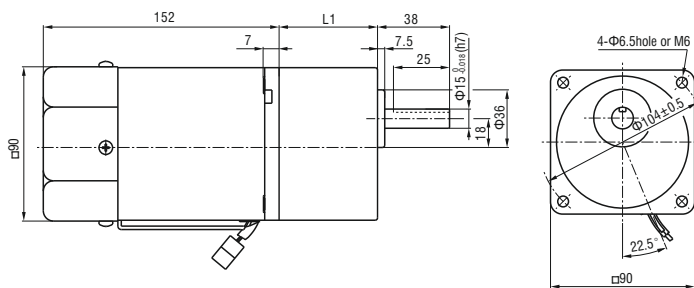
→Seite 215 / →P215

Maße / Dimensions (mm)

Befestigungsschrauben sind im Lieferumfang des Getriebe enthalten. / Mounting screws are included with gearhead.

● **Kabeltyp / Lead Wiring Type**

Gewicht / Weight: Motor / Motor: 3.3kg Getriebe / Gearhead: 1.5kg



Motor Modell Motor Model	Getriebe Modell Gearhead Model	Untersetzung Gear Ratio	L1
5IK90RGU-AF 5IK90RGU-EF 5IK90RGU-CF 5IK90RGU-HF	5GU□KB	3~200	65.5

• **Die (□) des Reduziermodells bedeutet den Wert des Untersetzungsverhältnisses.**
Enter the gear ratio in the box (□) within the model name

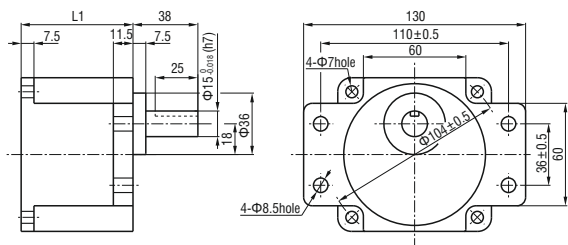
● **Getriebe mit Flansch / Flange Mounting Reducer**

Kann mit GU Ritzelwelle Typ verbunden werden

Can be mounted on GU type gear shaft

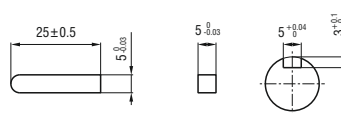
5GU□K

Gewicht / Weight: 1.5kg



● **Passfeder- Keilnut (Zubehör des Getriebes)**

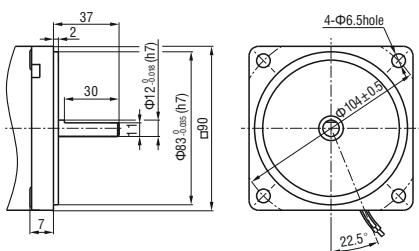
Key-Keyway (Accessory of Gearhead)



● **Wellenabschnitt des runden Wellentyps / Shaft Section Of Round Shaft Type**

Außer Gewicht und Wellenabschnitt ist die Motorform gleich wie der Ritzelwellentyp.

Excluding weight and the shaft section motor shape are the same as those of the pinion shaft type.



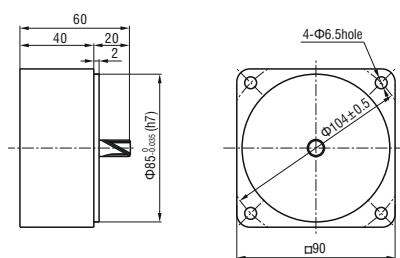
● **Dezimalgetriebe / Decimal Gearhead**

Kann mit GN Ritzelwelle Typ verbunden werden

Can be connected to GN pinion shaft type

5GU10XX

Gewicht / Weight: 0.65kg



■ **Schaltplan / Wiring Diagram**

