



DOMOTIQUE

Contrôleur de température REG_CRL_04220



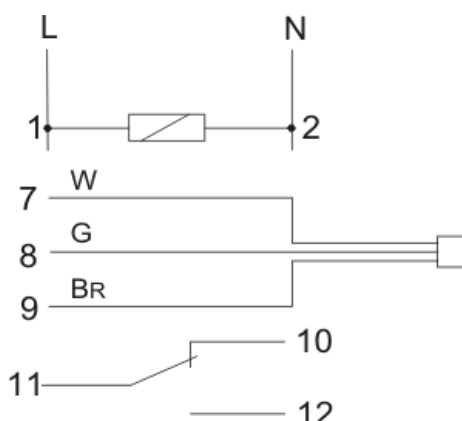


Fonctionnement

Le temps de fonctionnement et la température requis sont obtenus selon le programme individuel défini par l'utilisateur.

Les contrôleurs de température CRT sont équipés d'un calendrier et d'une horloge temps réel qui permet la commutation du dispositif commandé sur et en dehors à des heures prédéfinies dans les cycles suivants: 24 heures, chaque semaine, le jour ouvrable (du lundi au vendredi) ou week-end (samedi, dimanche).

Schéma de câblage



Caractéristiques techniques

Tension d'alimentation	230V AC
Courant	<16A
Plage de réglage de température	0÷60°C
Hystérésis de température	0÷10°C
Précision de la valeur	0,1°C
Température de fonctionnement	-20÷40°C
Commutation retardé/régulé	1÷15min
Type de capteur de température	RT4
Caractéristiques de la sonde	LiYY 3×0,34mm ² l=2,5m
Dimensions sonde	Ø5; h=30mm
Consommation	1,5 W
Section des borniers	2,5 mm ²
Dimensions	3 modules (52,5mm)
Fixation	Sur rail TH-35

Caractéristiques du contrôleur

- Panneau de commande pour la programmation et le suivi;
- Modes de fonctionnement: chauffage et refroidissement pour maintenir une température en fonction des heures et des jours programmés;
- Mode de fonctionnement continu pour maintenir une seule valeur de température pré-réglée tout en ignorant d'autres entrées du programme;
- 50 entrées de programme;
- INTERVALLE cette fonction permet à l'utilisateur de programmer jusqu'à 8 de température (3 dans les modes MY1, MY2 et MY3).
- Temps de retard programmable de temps de réponse tout en dépassant les valeurs de température de limite;
- CORRECTION liée à l'erreur de lecture de température par rapport au modèle d'un thermomètre;
- Capteurs de signalisation visuelle de la défaillance du capteur de température;
- La mise en œuvre DST temps de DST automatique avec changement programmable en mode manuel;
- LIGHT mode éclairage de l'écran.
- Menu en trois langues: polonais, anglais ou russe

Arborescence des menus

